

(붙임1)



2019년 6월말 기준 사업보고서

2019년 04월 01일 부터
2019년 06월 30일 까지

<지역농업협동조합>

농업협동조합법 제65조, 지역농업협동조합정관례 제140조의2의 규정에 의하여 사업보고서를 작성하여 송부(게시)합니다.

<지역축산업협동조합>

농업협동조합법 제65조 및 제107조, 지역축산업협동조합정관례 제140조의2의 규정에 의하여 사업보고서를 작성하여 송부(게시)합니다.

<품목별·업종별협동조합>

농업협동조합법 제65조 및 제112조, 품목별·업종별협동조합정관례 제138조의2의 규정에 의하여 사업보고서를 작성하여 송부(게시)합니다.

※ 본 양식을 참조하되, 농축협별 여건에 따라 변경 또는 추가 가능

2019년 7월 19일

개성인삼농업협동조합

조합장 이영춘

목 차

I. 주요 현황

1. 주요기관 의결사항
 - 가. 총회(대의원회)
 - 나. 이사회
2. 사무소 및 인원 현황
3. 정관변경 사항

II. 주요사업 추진 현황

1. 교육지원사업
2. 경제(유통)사업
3. 신용(금융)사업
4. 기타사업

III. 주요사업 추진 실적

IV. 재무 현황

1. 재무상태표
2. 손익계산서

I. 주요 현황

1. 주요기관 의결사항

가. 총회(대의원회)

개최일자	참석인원	주요 의결 사항

나. 이사회

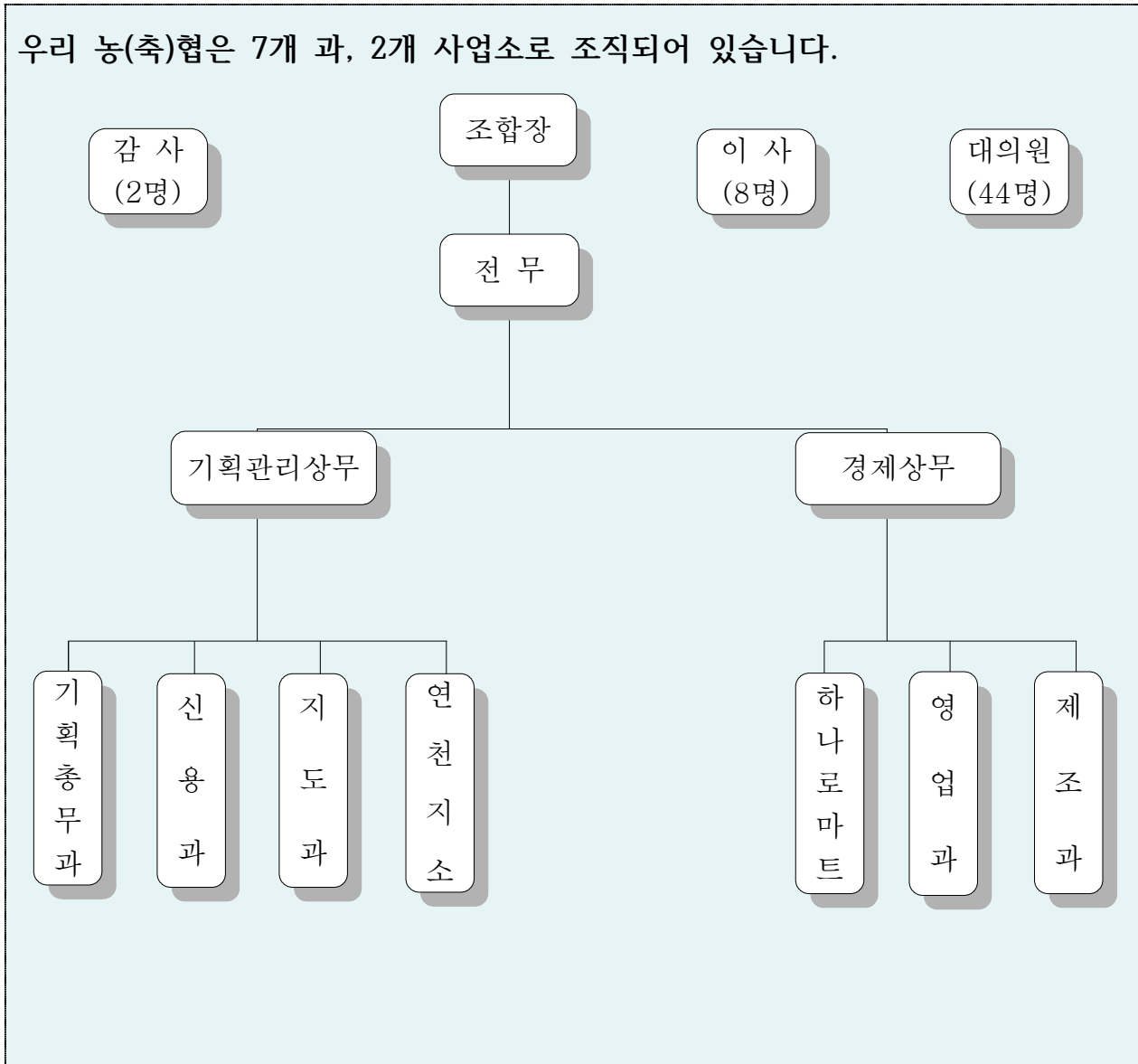
개최일자	참석인원	주요 의결 사항
2019.4.30. (화)	9명 중 9명	제1호 선거관리위원회 위촉(안) : 원안대로 의결
		제2호 상호금융사업 규정 개정 승인(안) : 원안대로 의결
		제3호 재고자산(원재료) 감모손실 처리 승인(안) : 원안대로 의결
		제4호 임직원 및 조합원의 사업범위 결정 승인(안) : 원안보유 의결
		제5호 신규조합원 가입 승인(안) : 원안대로 의결
2019.5.29. (수)	9명 중 9명	제1호 임직원의 사업 범위 결정 승인(안) : 원안대로 의결
		제2호 농축협 직원급여규정(모범안)개정 승인(안) : 원안대로 의결

개최일자	참석인원	주요의결사항
		<p>제3호 농축협 인사관련 제규정(모범안) 개정 승인(안) : 원안대로 의결</p> <p>제4호 농신보 신용보증규정 개정 승인(안) : 원안대로 의결</p> <p>제5호 재고자산[반제품]감모 손실처리 승인(안) : 원안대로 의결</p> <p>제6호 신규조합원 가입 승인(안) : 원안대로 의결</p> <p>제7호 고정자산 취득 승인(안) (긴급) : 원안대로 의결</p> <p>제8호 예산조정(관·항간 전용) 승인(안) (긴급) : 원안대로 의결</p> <p>제9호 신규조합원 가입 승인(안) (긴급) : 원안대로 의결</p>
2019.6.28. (금)	9명 중 9명	<p>제1호 자금세탁방지 업무규정(예) 개정 승인(안) : 원안대로 의결</p> <p>제2호 농림수산업자 신용보증규정 개정 승인(안) : 원안대로 의결</p> <p>제3호 소송촉진등에 관한 특례법 제2조1항 법정이율 관한 개정 승인(안) : 원안대로 의결</p> <p>제4호 농축협 인사관련 제규정(모범안) 개정 승인(안) : 원안대로 의결</p> <p>제5호 2019년 경제사업활성화자금 대여투자 금액에 대한 채무자 부담의결 승인(안) : 원안대로 의결</p> <p>제6호 2019년 2년근 식재삼포 계약 및 계약금지급 승인(안) : 원안대로 의결</p> <p>제7호 신규조합원 가입 승인(안) : 원안대로 의결</p> <p>제8호 예산조정(관·항간 전용) 승인(안) (긴급) : 원안대로 의결</p>

2. 사무소 및 인원 현황

가. 사무소 현황

우리 농(축)협은 7개 과, 2개 사업소로 조직되어 있습니다.



나. 인원 현황

○ 임원, 대의원

(단위 : 명)

구 분	조합장	이 사	감 사	대의원	계
인 원	1	8	2	44	55

○ 직원

직급	M급	3급	4급	5.6급	기능	계약	시간제	일용	계
인원	-	1	5	12	2	67	-	-	87

○ 조합원

지역	포천시	연천군	양주시	양평군	가평군	의정부시	동두천시	남양주시	기타	합계
인원	126	206	19	26	2	11	2	2	32	426

II. 주요사업 추진 현황

1 지도사업

□ 인삼식재 현황

(단위: a)

구 분	묘삼,직파	2년근	3년근	4년근	5년근	6년근	합 계
조 합			2,150	1,910	2,007	1,083	7,150
한삼인					176	175	351
공 사			4,295	4,483	5,483	6,705	20,966
미계약			1,188	3,570	4,559	3,328	12,645
직 파		1,802	1,605	814	308	55	4,584
합 계		1,802	9,238	10,777	12,533	11,346	45,696

□ 생산지도과 매출 현황

(단위: 백만원, %)

구 분	2018년 실적		2019년 계획 대 실적			전년동기대비	
	연도말	6월말	계 획	6월말	달성율	증 감	성장율
비 료	273	112	395	79	20	△33	△29
농 약	757	447	785	483	61	36	8
일반자재	429	185	415	487	117	302	163
합 계	1,459	744	1,595	1,049	65	305	41

2 경제(유통)사업

□ 하나로마트과 매출 현황

(단위: 백만원, %)

구 분	2018년 실적		2019년 계획 대 실적			전년동기대비	
	연도말	6월말	계 획	6월말	달성율	증 감	성장율
곡 류	560	239	546	308	56.4	69	28.8
과일류	1,413	683	1,564	728	46.5	45	6.5
채소류	1,088	544	1,114	517	46.4	27	△4.9
수산물	334	158	430	132	30.7	△26	△16.4
정육류	2,023	926	2,079	1,098	52.8	172	18.5
식 품	4,043	1,913	4,018	2,066	51.4	153	7.9
잡 화	770	370	767	405	52.8	35	9.4
합 계	10,231	4,833	10,518	5,254	50.0	421	8.7

□ 영업과 매출 현황

(단위: 백만원, %)

구 분	2018년 실적		2019년 계획 대 실적			전년동기대비	
	연도말	6월말	계 획	6월말	달성율	증 감	성장율
제 품	7,039	2,994	9,743	2,288	23.4	△706	△23.6
수 삼	3,206	348	3,387	435	12.8	87	25
인삼코너	2,271	1,065	2,726	1,106	40.6	41	4
합 계	12,516	4,407	15,856	3,829	24.1	△578	△13.1

□ 제조과 제품 제조 현황

(단위: 백만원,%)

구 분	2018년 실적		2019년 계획 대 실적			전년동기대비	
	연도말	6월말	계 획	6월말	달성율	증 감	성장율
1차	1,834	1,262	2,000	1,287	64.3	25	1.9
2차	1,975	938	2,200	1,199	54.5	261	27.8
계	3,809	2,200	4,200	2,486	59.2	286	13

3 신용(금융)사업

□ 예수금 현황

(단위: 평잔,백만원,%)

구 분	2018년 실적		2019년 계획 대 실적			전년동기대비	
	연도말	6월말	계 획	6월말	달성율	증 감	성장율
요구불	6,827	6,366	6,478	6,973	107.6	607	9.5
저축성	49,182	46,991	52,398	53,944	102.9	6,953	14.8
계	56,009	53,357	58,876	60,917	103.4	7,560	14.2

□ 대출금 현황

(단위: 평잔,백만원,%)

구 분	2018년 실적		2019년 계획 대 실적			전년동기대비	
	연도말	6월말	계 획	6월말	달성율	증 감	성장율
상호금융	29,821	28,647	36,280	32,614	89.9	3,967	13.8
정책대출	10,197	9,846	9,800	9,369	95.6	△477	△4.8
계	40,018	38,493	46,080	41,983	91.1	3,490	9.1

4. 기타사업(홍보자료)

Ⅲ. 주요사업 추진 실적

(단위 : 백만원, %)

구 분	연간계획 (A)	'19년 6월말 (B)	달성률 (C=B/A)	전년동기 (D)	전년동기 대비		
					금 액	성장률	
경제사업	28,507	10,269	36.02	10,152	117	1.16	
판 매	3,387	435	12.84	348	87	25.00	
구 매	1,595	1,086	68.07	748	338	45.19	
마 트	13,243	6,360	48.02	5,898	462	7.83	
가 공	9,743	2,288	23.49	2,994	△706	△23.58	
기 타	539	100	18.55	164	△64	△39.02	
상호금융 예수금	잔액	60,000	63,894	106.49	54,441	9,453	17.36
	평잔	58,876	60,918	103.47	53,358	7,560	14.17
상호금융 대출금	잔액	37,800	35,115	92.90	29,999	5,116	17.05
	평잔	36,280	32,615	89.90	28,647	3,968	13.85
보험(공제)료	1,950	794	40.71	880	△86	△9.77	

※ 상호금융대출금(예수금) 잔액 및 평잔 달성률은 연간계획 및 기준일 실적에서 전년동기 실적을 각각 차감한 후 계산함

IV. 재무 현황

1. 재무상태표

(단위 : 백만원)

자 산		부채 및 자본	
과 목	금 액	과 목	금 액
유동자산	49,309	유동부채	15,988
현금	981	외상매입금	378
외상매출금	2,273	단기차입금	12,100
재고, 생물자산	42,353	기타유동부채	3,510
기타유동자산	3,702	금융업예수금	63,894
금융업예치금	11,125	금융업차입금	21,222
금융업대출채권	45,239	보험(공제), 농작물보험부채	
(대손충당금)	815	비유동부채	18,166
보험(공제), 농작물보험자산		장기차입금	16,545
비유동자산	28,965	기타비유동부채	1,621
투자자산	3,720	부채합계	119,270
유형자산	25,214	출자금	3,311
무형자산		자본잉여금	
기타비유동자산	30	자본조정	△107
		기타포괄손익누계액	20,618
		이익잉여금	9,269
		자본합계	14,552
자산 총계	133,822	부채와자본 총계	133,822

2. 손익계산서

(단위 : 백만원)

구 분	'18년 6월말 (A)	'19년 6월말 (B)	증 감 (B-A)
영업수익	11,316	11,369	53
영업비용	8,942	9,211	269
매출총이익	2,374	2,158	△216
신용사업	491	415	△76
경제사업	1,883	1,743	△140
판매비와관리비	2,503	2,479	△24
영업이익	△129	△321	△192
교육지원사업비	29	29	0
영업외손익	268	70	△198
법인세차감전손익	110	△280	△390
법인세비용			
당기순이익	110	△280	△390