

(붙임1)



2019년 3월말 기준 사업보고서

2019년 1월 1일 부터
2019년 3월 31일 까지

<지역농업협동조합>

농업협동조합법 제65조, 지역농업협동조합정관례 제140조의2의 규정에 의하여 사업보고서를 작성하여 송부(게시)합니다.

<지역축산업협동조합>

농업협동조합법 제65조 및 제107조, 지역축산업협동조합정관례 제140조의2의 규정에 의하여 사업보고서를 작성하여 송부(게시)합니다.

<품목별·업종별협동조합>

농업협동조합법 제65조 및 제112조, 품목별·업종별협동조합정관례 제138조의2의 규정에 의하여 사업보고서를 작성하여 송부(게시)합니다.

※ 본 양식을 참조하되, 농축협별 여건에 따라 변경 또는 추가 가능

2019년 4월 22일

개성인삼농업협동조합

조합장 이영춘

목 차

I. 주요 현황

1. 주요기관 의결사항
 - 가. 총회(대의원회)
 - 나. 이사회
2. 사무소 및 인원 현황
3. 정관변경 사항

II. 주요사업 추진 현황

1. 교육지원사업
2. 경제(유통)사업
3. 신용(금융)사업
4. 기타사업

III. 주요사업 추진 실적

IV. 재무 현황

1. 재무상태표
2. 손익계산서

I. 주요 현황

1. 주요기관 의결사항

가. 총회(대의원회)

개최일자	참석인원	주요 의결사항
2019.02.15	50명중 35명	제1호 2018년 사업실적 및 결산보고,결손금 처리 승인(안) : 원안대로 의결
		제2호 고정자산 취득 승인(안) : 원안대로 의결

나. 이사회

개최일자	참석인원	주요 의결사항
2019.01.11	9명중 8명	대의원 선거일 결정 승인(안) <ul style="list-style-type: none"> • 선거일 : 집행부에 위임 • 대의원 선거 장소 <ul style="list-style-type: none"> - 양주 : 양주영농법인 사무실 - 양평,가평 : 양평작목반 사무실 - 연천 : 연천사무소 - 장남,백학 : 백학면사무소 - 화현,이동,일동,영북,영중,관인 : 일동공장 사무실 - 포천,의정부,남양주 : 포천 본점 사무실
		제2호 고정자산 취득 심의(안) : 원안대로 의결

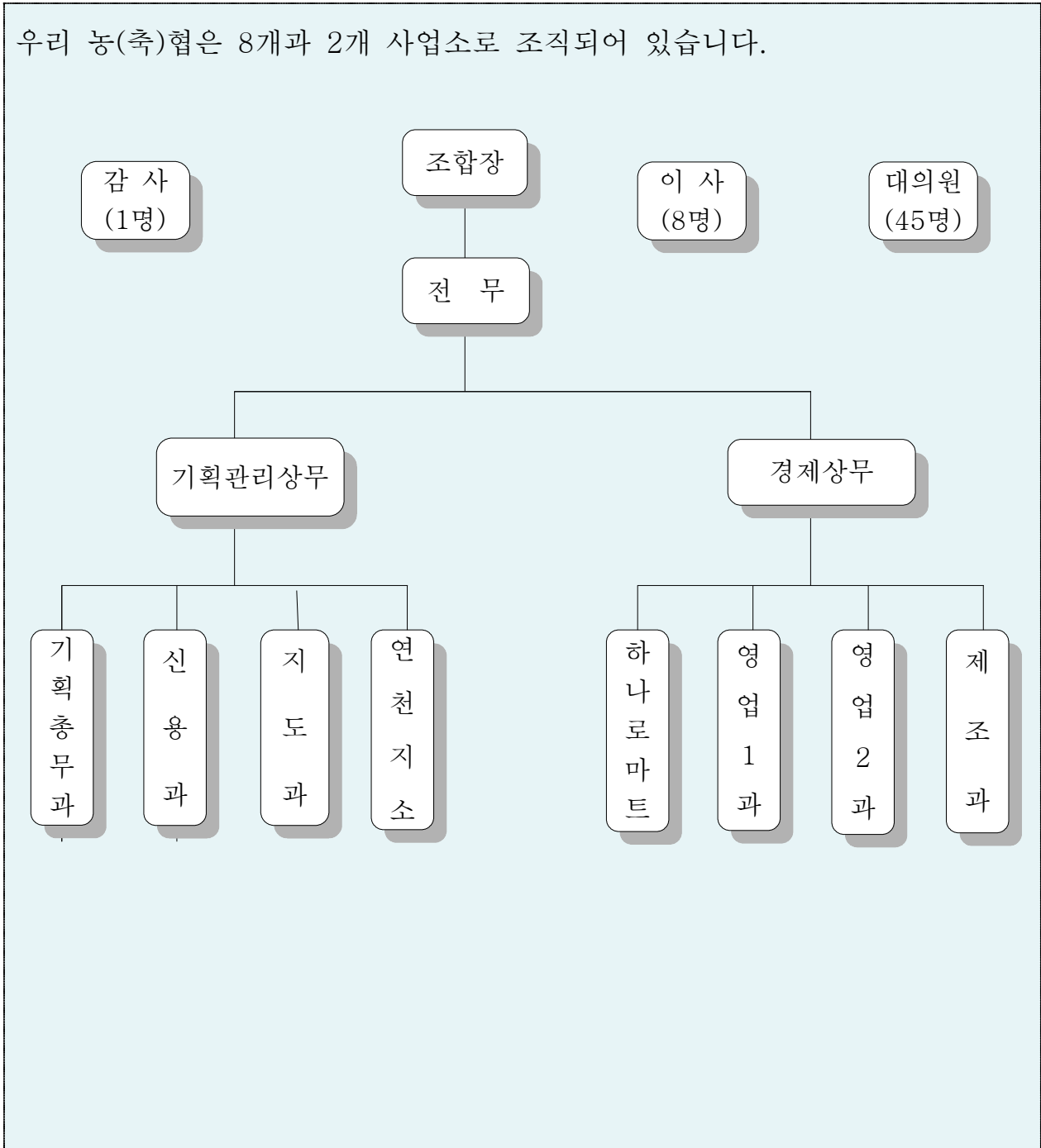
개최일자	참석인원	주요의결사항
2019.02.01	9명중 9명	제1호 2018년 사업실적 및 결산보고, 결손금 처리 심의(안) : 원안대로 의결
		제2호 여신거래 약정한도체결 승인(안) : 원안대로 의결
		제3호 인사,노사,리스크관리,대출심사,여신심사(경제)위원 선임 승인(안) : - 인사위원 : 이사 전원 - 노사위원 : 박병희, 최인환 - 리스크관리위원 : 송인훈, 김우년, 김석하 - 대출심사위원 : 김석하, 이한규 - 여신심사(경제) 위원 : 심우일, 윤동환
		제4호 회계규정(예) 개정 승인(안) : 원안대로 의결
		제5호 직원급여규정(모범안) 일부 개정 승인(안) : 원안대로 의결
		제6호 계약직직원운용규정(모범안) 일부 개정 승인(안) : 원안대로 의결
		제7호 신규조합원 가입 승인(안) : 원안대로 의결
		제8호 `18년도 신용정보관리·보호인의 업무수행 실적 보고(안) : 원안대로 의결
		제9호 2019년도 6년근 계약삼포 사전지급금 승인(안) : 2(안) 차입금이자 2.6% 적용
		제10호 재고자산(원료홍삼) 원가이하 판매 승인(안) : 원안대로 의결
2019.02.21	9명중 9명	제1호 교육규정(모범안) 개정 승인(안) : 원안대로 의결
		제2호 신규 조합원 가입 승인(안) : 원안대로 의결
		제3호 재고자산(제품,판매품) 감모손실처리 승인(안) (긴급) : 원안대로 의결

개최일자	참석인원	주요 의결 사항
2019.03.28	9명중 7명	제1호 직제개편 승인(안) : 원안대로 의결
		제2호 「교육·지원사업규정(예)」 제정 승인(안) : 원안대로 의결
		제3호 우선출자 강제소각(환급) 승인(안) : 원안대로 의결
		제4호 임원(조합원이어야하는 감사) 선거일 결정 승인(안) : 원안대로 의결
		제5호 신규조합원 가입 승인(안) : 원안대로 의결
		제6호 기본 출자금액 변경 심의(안) : 원안대로 의결
		제7호 선거관리위원 위촉(안) (긴급) : 원안대로 의결
		제8호 기본(임원) 출자금액 변경 심의(안) (긴급) : 원안대로 의결

2. 사무소 및 인원 현황

가. 사무소 현황

우리 농(축)협은 8개과 2개 사업소로 조직되어 있습니다.



나. 인원 현황

○ 임원.대의원

(단위 : 명)

구 분	조합장	이 사	감 사	대의원	계
인 원	1	8	1	45	55

○ 직 원

직급	M급	3급	4급	5.6급	기능	계약	시간제	일용	계
인원	-	1	4	16	2	67	-	-	90

○ 조합원

지역	포천시	연천군	양주시	양평군	가평군	의정부시	동두천시	남양주시	기타	합계
인원	124	206	18	26	2	11	2	2	29	420

II. 주요사업 추진 현황

1 지도사업

□ 인삼식재 현황

(단위 : a)

구 분	묘삼,직파	2년근	3년근	4년근	5년근	6년근	합 계
조 합	-	-	2,150	1,910	2,007	1,083	7,150
한삼인	-	-	-	-	176	175	351
공 사	-	-	4,295	4,483	5,483	6,705	20,966
미계약	-	-	1,188	3,570	4,559	3,328	12,645
직 파	-	1,802	1,605	814	308	55	4,584
합 계	-	1,802	9,238	10,777	12,533	11,346	45,696

□ 생산지도과 매출 현황

(단위: 백만원, %)

구 분	2018년 실적		2019년 계획 대 실적			전년동기대비	
	연도말	3월말	계 획	3월말	달성율	증 감	성장율
비 료	273		395	2	0.5	2	100
농 약	757	6	785	3	0.3	△3	△50
일반자재	429	34	415	249	60	215	632
합 계	1,459	40	1,595	254	15.9	214	535

2 경제(유통)사업

□ 하나로마트과 매출 현황

(단위: 백만원, %)

구 분	2018년 실적		2019년 계획 대 실적			전년동기대비	
	연도말	3월말	계 획	3월말	달성율	증 감	성장율
곡 류	560	109	546	148	27.1	39	35.8
과일류	1,413	385	1,564	414	26.5	29	7.5
채소류	1,088	273	1,114	276	24.8	3	1.1
수산물	334	86	430	75	17.4	11	12.8
정육류	2,023	464	2,079	591	28.4	127	27.4
식 품	4,043	932	4,018	1,032	25.7	100	10.7
잡 화	770	179	767	193	25.1	14	7.8
합 계	10,231	2,428	10,518	2,729	25.9	301	12.4

□ 영업과 매출 현황

(단위 : 백만원, %)

구 분	2018년 실적		2019년 계획 대 실적			전년동기대비	
	연도말	3월말	계 획	3월말	달성율	증 감	성장율
제 품	7,039	1,450	9,743	1,160	11.9	△290	△20.0
수 삼	3,206		3,387	265	7.8	265	100.0
인삼코너	2,271	623	2,726	659	24.2	36	5.8
합 계	12,516	2,073	15,856	2,084	13.1	11	0.5

□ 제조과 제품 제조 현황

(단위: 백만원,%)

구 분	2018년 실적		2019년 계획 대 실적			전년동기대비	
	연도말	3월말	계 획	3월말	달성율	증 감	성장율
1차	1,834	728	2,000	480	24.0	△248	△34.0
2차	1,975	552	2,200	423	19.2	△129	△23.3
계	3,809	1,280	4,200	903	21.5	△377	△29.4

3 신용(금융)사업

□ 예수금 현황

(단위 : 평잔,백만원,%)

구 분	2018년 실적		2019년 계획 대 실적			전년동기대비	
	연도말	3월말	계 획	3월말	달성율	증 감	성장율
요구불	6,827	6,355	6,478	6,892	106.4	537	8.5
저축성	49,182	47,161	52,398	54,634	104.3	7,473	15.8
계	56,009	53,516	58,876	61,526	104.5	8,010	15.0

□ 대출금 현황

(단위 : 평잔,백만원,%)

구 분	2018년 실적		2019년 계획 대 실적			전년동기대비	
	연도말	3월말	계 획	3월말	달성율	증 감	성장율
상호금융	29,821	27,802	36,280	32,017	88.2	4,215	15.2
정책대출	10,197	9,778	9,800	9,254	94.4	△524	△5.4
계	40,018	37,580	46,080	41,271	89.6	3,691	9.8

4. 기타사업(홍보자료)

Ⅲ. 주요사업 추진 실적

(단위 : 백만원, %)

구 분	연간계획 (A)	'19년 3월말 (B)	달성률 (C=B/A)	전년동기 (D)	전년동기 대비		
					금 액	성장률	
경제사업	28,507	5,069	17.8	4,570	499	10.9	
판 매	3,387	265	7.8		265	100	
구 매	1,595	256	16.5	42	214	509.2	
마 트	13,243	3,388	25.5	3,051	337	11.0	
가 공	9,743	1,160	11.9	1,450	△290	△20.0	
기 타	539	1	0.2	27	△26	△96.3	
상호금융 예수금	잔액	60,000	61,514	123.4	53,537	7,977	14.8
	평잔	58,876	61,526	149.4	53,517	8,009	14.9
상호금융 대출금	잔액	37,800	32,252	38.3	28,802	3,450	11.9
	평잔	36,280	32,017	49.7	27,802	4,215	15.1
보험(공제)료	1,950						

※ 상호금융대출금(예수금) 잔액 및 평잔 달성률은 연간계획 및 기준일 실적에서 전년동기 실적을 각각 차감한 후 계산함

IV. 재무 현황

1. 재무상태표

(단위 : 백만원)

자 산		부채 및 자본	
과 목	금 액	과 목	금 액
유동자산	49,205	유동부채	13,407
현금	922	외상매입금	440
외상매출금	1,796	단기차입금	9,100
재고, 생물자산	42,633	기타유동부채	3,868
기타유동자산	3,854	금융업예수금	61,514
금융업예치금	9,281	금융업차입금	14,560
금융업대출채권	41,501	보험(공제), 농작물보험부채	
(대손충당금)	866	비유동부채	24,230
보험(공제), 농작물보험자산		장기차입금	22,586
비유동자산	28,956	기타비유동부채	1,644
투자자산	3,720	부채합계	113,711
유형자산	25,206	출자금	3,274
무형자산		자본잉여금	
기타비유동자산	30	자본조정	
		기타포괄손익누계액	20,618
		이익잉여금	9,525
		자본합계	14,366
자산 총계	128,077	부채와자본 총계	128,077

2. 손익계산서

(단위 : 백만원)

구 분	'18년 3월말 (A)	'19년 3월말 (B)	증 감 (B-A)
영업수익	5,155	5,617	462
영업비용	3,951	4,592	641
매출총이익	1,204	1,025	△ 179
신용사업	302	199	△ 103
경제사업	902	826	△ 76
판매비와관리비	1,431	1,308	△ 123
영업이익	△ 226	△ 283	△ 57 △
교육지원사업비	12	11	△ 1
영업외손익	109	130	21
법인세차감전손익	△ 153	△ 183	△ 30
법인세비용			
당기순이익	△ 153	△ 183	△ 30