

(붙임1)



2018년 9월말 기준 사업보고서

2018년 7월 1일 부터
2018년 9월 30일 까지

<지역농업협동조합>

농업협동조합법 제65조, 지역농업협동조합정관례 제140조의2의 규정에 의하여 사업보고서를 작성하여 송부(게시)합니다.

<지역축산업협동조합>

농업협동조합법 제65조 및 제107조, 지역축산업협동조합정관례 제140조의2의 규정에 의하여 사업보고서를 작성하여 송부(게시)합니다.

<품목별·업종별협동조합>

농업협동조합법 제65조 및 제112조, 품목별·업종별협동조합정관례 제138조의2의 규정에 의하여 사업보고서를 작성하여 송부(게시)합니다.

※ 본 양식을 참조하되, 농축협별 여건에 따라 변경 또는 추가 가능

2018년 10월 23일

개성인삼농업협동조합

조합장 이영춘

목 차

I. 주요 현황

1. 주요기관 의결사항
 - 가. 총회(대의원회)
 - 나. 이사회
2. 사무소 및 인원 현황
3. 정관변경 사항

II. 주요사업 추진 현황

1. 교육지원사업
2. 경제(유통)사업
3. 신용(금융)사업
4. 기타사업

III. 주요사업 추진 실적

IV. 재무 현황

1. 재무상태표
2. 손익계산서

I. 주요 현황

1. 주요기관 의결사항

가. 총회(대의원회)

개최일자	참석인원	주요 의결사항
2018.07.26	45명	제1호 「조합감사위원회」 징계(시정) 요구에 따른 의결 승인(안) : 원안대로 의결

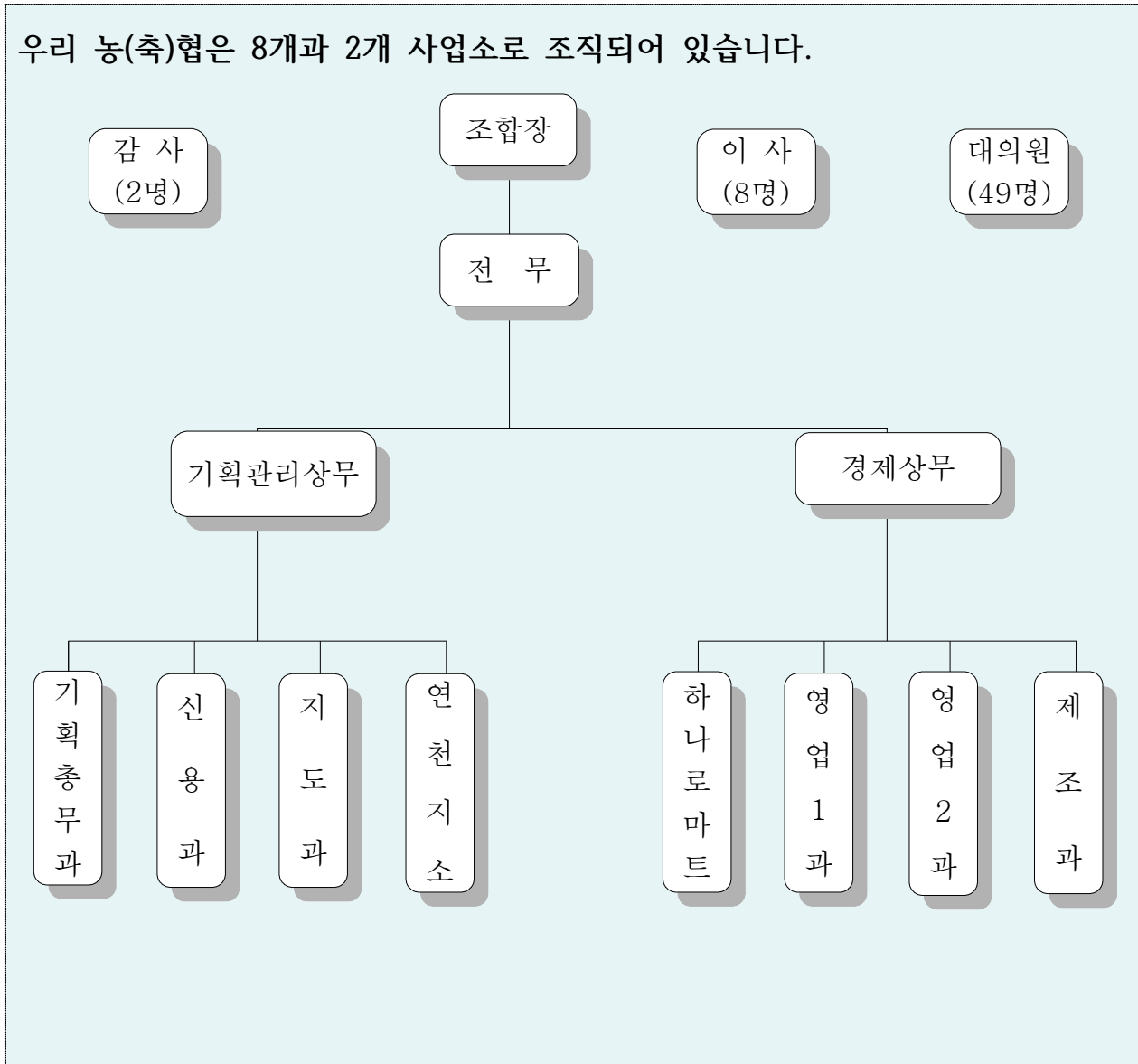
나. 이사회

개최일자	참석인원	주요 의결사항
2018.07.17	9명	제1호 임원(조합장) 선출방법 심의 의결(안) : 의견 수렴 후 추후 논의
		제2호 조합 고문변호사 선임 결정 승인(안) : 원안대로 의결
		제3호 무보증신용여신 예외 취급(안) : 원안대로 의결
		제4호 신규조합원 가입 승인(안) : 결산총회때까지 보류
2018.08.21	9명	제1호 자산(토지) 재평가 승인(안) : 표결 승인(찬성 8명, 반대 1명)
		제2호 재고자산(가공재료) 감모손실처리 승인(안) : 원안대로 의결
		제3호 경제사업 무보증신용여신 예외 취급(안) : 원안대로 의결
		제4호 신규조합원 가입 승인(안) : 원안대로 의결
2018.09.14	10명	제1호 신규조합원 가입 승인(안) : 원안대로 의결

2. 사무소 및 인원 현황

가. 사무소 현황

우리 농(축)협은 8개과 2개 사업소로 조직되어 있습니다.



나. 인원 현황

○ 임원.대의원

(단위 : 명)

구 분	조합장	이 사	감 사	대의원	계
인 원	1	8	2	49	60

○ 직 원

직급	M급	3급	4급	5.6급	기능	계약	시간제	일용	계
인원	-	1	6	16	3	73	-	-	99

○ 조합원

지역	포천시	연천군	양주시	양평군	가평군	의정부시	동두천시	남양주시	기타	합계
인원	237	318	35	30	3	24	3	3	110	763

Ⅱ. 주요사업 추진 현황

1 지도사업

□ 인삼식재 현황

(단위 : a)

구 분	묘삼,직파	2년근	3년근	4년근	5년근	6년근	합 계
조 합			178.2	280.9	108.3	36.9	604.3
한삼인			12.8	17.6	71.5	10.1	112.0
공 사		492.5	448.3	548.3	680.6	1,044.5	3,214.2
미계약	70.7	325.5	363.7	455.9	358.8	140.7	1,715.3
직 파	159.7	160.5	81.4	36.2	5.5		443.3
합 계	230.4	978.5	1,084.4	1,338.9	1,224.7	1,232.2	6,089.1

□ 생산지도과 매출 현황

(단위: 백만원, %)

구 분	2017년 실적		2018년 계획 대 실적			전년동기대비	
	연도말	9월말	계 획	9월말	달성율	증 감	성장율
비 료	211	152	230	191	83	39	25.7
농 약	566	506	630	605	96	99	19.6
일반자재	716	633	920	326	35.4	-307	-48.5
합 계	1,493	1,291	1,780	1,122	214.5	-169	-13.1

2

경제(유통)사업

□ 하나로마트과 매출 현황

(단위: 백만원, %)

구 분	2017년 실적		2018년 계획 대 실적			전년동기대비	
	연도말	9월말	계 획	9월말	달성율	증 감	성장율
곡 류	450	318	480	401	83.5	83	26.1
과일류	1,278	1,020	1,480	1,151	77.8	131	12.8
채소류	1,069	804	1,238	814	65.7	10	1.2
특 산	11	9	13	8	61.5	-1	-11.1
축 산	1,742	1,420	2,000	1,536	76.8	116	8.2
수 산	352	254	510	233	45.7	-21	8.3
가전가구	19	13	19	11	57.9	-2	-15.4
패션침구	8	7	10	14	140	7	100.0
생활용품	727	547	800	513	64.1	-34	-6.2
가공식품	4,197	3,103	4,400	3,085	70.1	-18	0.6
여가문화	47	34	50	32	64.0	-2	-5.9
합 계	9,900	7,529	11,000	7,798	70.9	269	3.6

□ 영업과 매출 현황

(단위 : 백만원, %)

구 분	2017년 실적		2018년 계획 대 실적			전년동기대비	
	연도말	9월말	계 획	9월말	달성율	증 감	성장율
제 품	5,525	3,699	12,486	4,417	35.3	718	19.4
수 삼	2,333	784	3,200	750	23.4	-34	-4.3
인삼코너	2,465	1,871	3,131	1,731	55.2	-140	-7.4
합 계	10,323	6,354	18,817	6,898	36.6	544	8.5

□ 제조과 제품 제조 현황

(단위: 톤, 백만원, %)

구 분		2017년 실적		2018년 계획 대 실적			전년동기대비	
		연도말	9월말	계 획	9월말	달성율	증 감	성장율
1차	수량	54.5	13.2	29.8	8.7	29.2	-4.5	-34.1
	금액	8,858	2,632	5,300	1,758	33.2	-874	-33.2
2차	수량	73.1	51.2	85.8	47.6	55.5	-3.7	-7.2
	금액	2,791	1,652	6,595	2,320	35.2	668	40.4
계	수량	127.6	64.5	115.6	56.3	49.2	-8.2	-12.7
	금액	11,649	4,284	11,885	4,078	34.3	-206	-4.8

3 신용(금융)사업

□ 예수금 현황

(단위 : 평잔,백만원,%)

구 분	2017년 실적		2018년 계획 대 실적			전년동기대비	
	연도말	9월말	계 획	9월말	달성율	증 감	성장율
요구불	6,661	6,500	7,576	6,499	85.8	-1	0.0
저축성	42,582	41,863	46,688	47,758	102.3	5,895	14.1
계	49,243	48,363	54,264	54,257	100.0	5,894	12.2

□ 대출금 현황

(단위 : 평잔,백만원,%)

구 분	2017년 실적		2018년 계획 대 실적			전년동기대비	
	연도말	9월말	계 획	9월말	달성율	증 감	성장율
상호금융	24,830	24,271	28,950	29,267	101.1	4,999	20.6
정책대출	11,954	12,309	12,800	10,232	79.9	-2,077	-16.9
계	36,784	36,580	41,750	39,499	94.6	2,919	8.0

4. 기타사업(홍보자료)

Ⅲ. 주요사업 추진 실적

(단위 : 백만원, %)

구 분	연간계획 (A)	'18년 9월말 (B)	달성률 (C=B/A)	전년동기 (D)	전년동기 대비		
					금 액	성장률	
경제사업	31,646	16,055	50.73	15,338	717	4.68	
판 매	3,200	750	23.44	784	-34	-4.33	
구 매	1,795	1,138	63.42	1,315	-177	-13.46	
마 트	14,131	9,486	67.13	9,292	194	2.08	
가 공	11,886	4,417	37.16	3,700	717	19.38	
기 타	634	264	41.64	246	18	7.31	
상호금융 예수금	잔액	60,000	58,771	97.95	53,849	4,922	9.14
	평잔	54,264	54,258	99.99	48,363	5,895	12.19
상호금융 대출금	잔액	31,000	30,970	99.90	26,427	4,543	17.19
	평잔	28,950	29,268	101.10	24,270	4,998	20.59
보험(공제)료	2,320	1,242	53.55	1,339	-97	-7.24	

※ 상호금융대출금(예수금) 잔액 및 평잔 달성률은 연간계획 및 기준일 실적에서 전년동기 실적을 각각 차감한 후 계산함

IV. 재무 현황

1. 재무상태표

(단위 : 백만원)

자 산		부채 및 자본	
과 목	금 액	과 목	금 액
유동자산	53,495	유동부채	22,639
현금	865	외상매입금	521
외상매출금	3,008	단기차입금	18,000
재고, 생물자산	45,790	기타유동부채	4,118
기타유동자산	3,832	금융업예수금	58,771
금융업예치금	14,784	금융업차입금	16,629
금융업대출채권	42,028	보험(공제), 농작물보험부채	
(대손충당금)	798	비유동부채	24,118
보험(공제), 농작물보험자산		장기차입금	22,686
비유동자산	23,278	기타비유동부채	1,432
투자자산	3,637	부채합계	122,157
유형자산	19,611	출자금	4,541
무형자산		자본잉여금	
기타비유동자산	30	자본조정	
		기타포괄손익누계액	15,149
		이익잉여금	9,060
		자본합계	10,630
자산 총계	132,787	부채와자본 총계	132,787

2. 손익계산서

(단위 : 백만원)

구 분	'17년 9월말 (A)	'18년 9월말 (B)	증 감 (B-A)
영업수익	16,907	17,864	957
영업비용	13,571	14,015	444
매출총이익	3,336	3,849	513
신용사업	731	840	109
경제사업	2,605	3,009	404
판매비와관리비	3,643	3,881	238
영업이익	-308	-32	276
교육지원사업비	45	62	17
영업외손익	-266	34	300
법인세차감전손익	-619	-60	559
법인세비용			
당기순이익	-619	-60	559