

(붙임1)



2018년 6월말 기준 사업보고서

2018년 4월 1일 부터
2018년 6월 30일 까지

<지역농업협동조합>

농업협동조합법 제65조, 지역농업협동조합정관례 제140조의2의 규정에 의하여 사업보고서를 작성하여 송부(게시)합니다.

<지역축산업협동조합>

농업협동조합법 제65조 및 제107조, 지역축산업협동조합정관례 제140조의2의 규정에 의하여 사업보고서를 작성하여 송부(게시)합니다.

<품목별·업종별협동조합>

농업협동조합법 제65조 및 제112조, 품목별·업종별협동조합정관례 제138조의2의 규정에 의하여 사업보고서를 작성하여 송부(게시)합니다.

※ 본 양식을 참조하되, 농축협별 여건에 따라 변경 또는 추가 가능

2018년 7월 23일

개성인삼농업협동조합

조합장 이영춘



목 차

I. 주요 현황

1. 주요기관 의결사항
가. 총회(대의원회)
나. 이사회
2. 사무소 및 인원 현황
3. 정관변경 사항

II. 주요사업 추진 현황

1. 교육지원사업
2. 경제(유통)사업
3. 신용(금융)사업
4. 기타사업

III. 주요사업 추진 실적

IV. 재무 현황

1. 재무상태표
2. 손익계산서

I. 주요 현황

1. 주요기관 의결사항

가. 총회(대의원회)

개최일자	참석인원	주요 의결사항

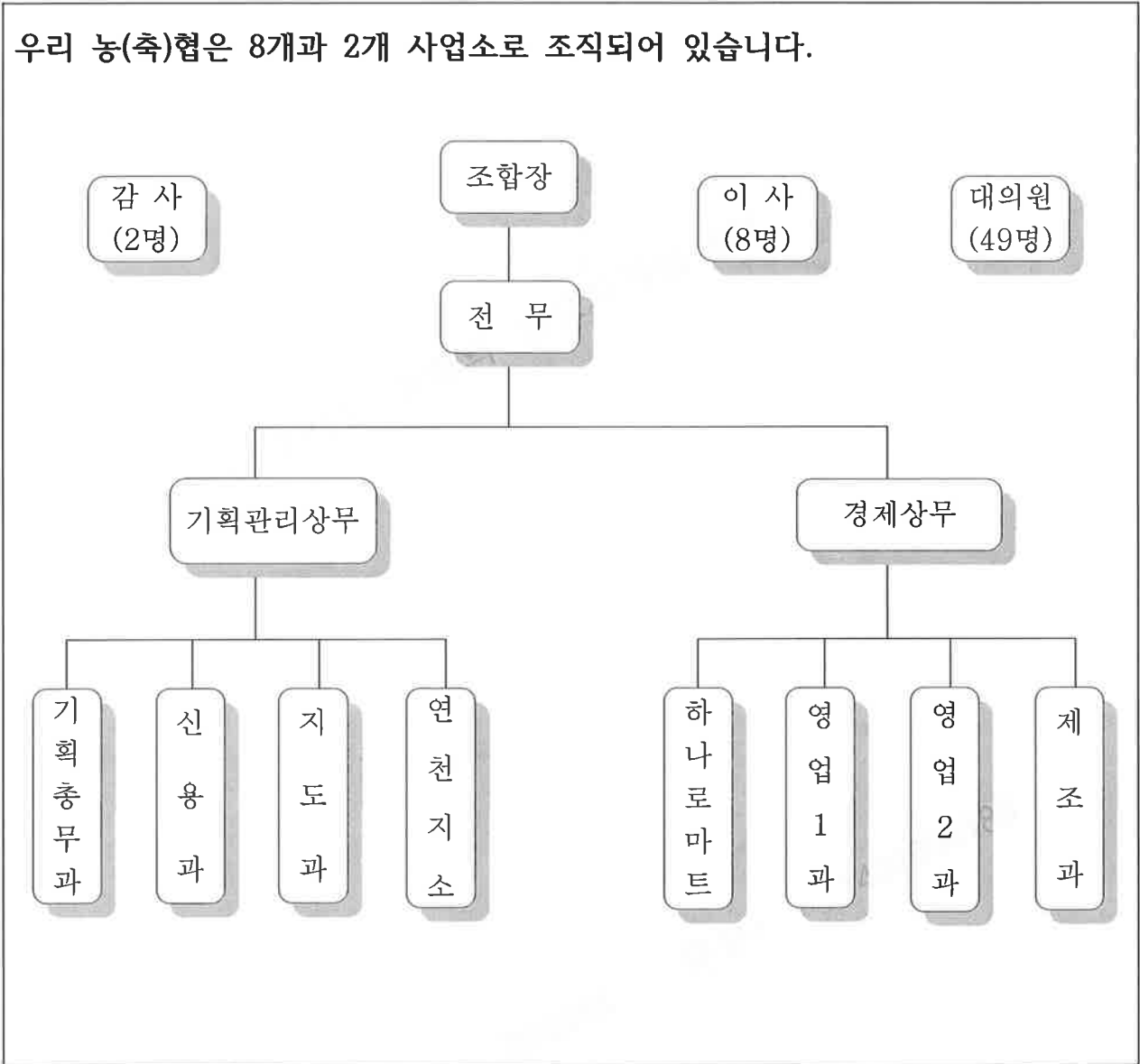
나. 이사회

개최일자	참석인원	주요 의결사항
2018.04.25	9명중 9명	제1호 농·축협 임직원 윤리기준 도입(안) : 원안대로 의결
		제2호 임원 (조합원인 이사) 대출심사 승인(안) : 원안대로 의결
		제3호 동일인당 대출한도 변경 승인(안) : 원안대로 의결
		제4호 신규조합원 가입 승인(안) : 원안대로 의결
2018.05.08	9명중 8명	제1호 장기체화 재고 원가이하 처분 승인(안) : 원안대로 의결
2018.06.11	9명중 8명	제1호 「수신업무규정(예)」 개정 승인(안) : 원안대로 의결
		제2호 직무범위규정(모범안)등 인사·급여관련 제규정(모범안) 개정 승인(안) : 직원퇴직급여 및 재해보상규정(모범안)은 상황에 따라 상정하고 나머지는 원안 의결
		제3호 예산조정(관·항간 조정) 승인(안) : 원안대로 의결
		제4호 신규조합원 가입 승인(안) : 원안대로 의결
		긴급 의안 명예훼손 고소에 따른 변호사 선임(안) : 원안대로 의결

2. 사무소 및 인원 현황

가. 사무소 현황

우리 농(축)협은 8개과 2개 사업소로 조직되어 있습니다.



나. 인원 현황

○ 임원.대의원

(단위 : 명)

구 분	조합장	이 사	감 사	대의원	계
인 원	1	8	2	49	60

○ 직 원

직급	M급	3급	4급	5.6급	기능	계약	시간제	일용	계
인원	-	1	6	16	3	70	-	-	96

○ 조합원

지역	포천시	연천군	양주시	양평군	가평군	의정부시	동두천시	남양주시	기타	합계
인원	237	317	34	30	3	24	3	3	109	760

Ⅱ. 주요사업 추진 현황

1 지도사업

□ 인삼식재 현황

(단위 : a)

구 분	묘삼,직파	2년근	3년근	4년근	5년근	6년근	합 계
조 합	-		1,782	2,807	1,111	830	6,530
한삼인	-		127	176	715	535	1,553
공 사	-	4,294	4,483	5,483	6,806	10,589	31,655
미계약	-	3,025	3,615	4,559	3,574	2,146	16,919
직 파	2,203	1,605	814	362	55	-	5,039
합 계	2,203	8,924	10,821	13,387	12,261	14,100	61,696

□ 생산지도과 매출 현황

(단위: 백만원, %)

구 분	2017년 실적		2018년 계획 대 실적			전년동기대비	
	연도말	6월말	계 획	6월말	달성율	증 감	성장율
비 료	211	140	230	112	48.6	-28	-20.0
농 약	566	431	630	447	70.9	16	3.7
일반자재	716	574	920	185	20.1	-389	-67.7
합 계	1,493	1,145	1,780	744	64.9	-401	-35.0

2 경제(유통)사업

□ 하나로마트과 매출 현황

(단위: 백만원, %)

구 분	2017년 실적		2018년 계획 대 실적			전년동기대비	
	연도말	6월말	계 획	6월말	달성율	증 감	성장율
곡 류	450	198	480	239	49.8	41	20.7
과일류	1,278	661	1,480	683	46.1	22	3.3
채소류	1,069	560	1,238	539	43.5	-21	-3.8
특 산	11	7	13	5	38.5	-2	-28.6
축 산	1,742	923	2,000	925	46.3	2	0.2
수 산	352	170	510	158	31.0	-12	-7.1
가전가구	19	9	19	7	36.8	-2	-22.2
패션침구	8	5	10	6	60.0	1	20.0
생활용품	727	347	800	336	42.0	-11	-3.2
가공식품	4,197	2,002	4,400	1,914	43.5	-88	-4.4
여가문화	47	22	50	21	42.0	-1	-4.5
합 계	9,900	4,904	11,000	4,833	43.9	-71	-1.4

□ 영업과 매출 현황

(단위 : 백만원, %)

구 분	2017년 실적		2018년 계획 대 실적			전년동기대비	
	연도말	6월말	계 획	6월말	달성율	증 감	성장율
제 품	5,525	2,617	12,486	2,994	23.9	377	12.6
수 삼	2,333	608	3,200	347	10.8	-261	-75.2
인삼코너	2,465	1,225	3,131	1,064	34.0	-161	-15.1
합 계	10,323	4,450	18,817	4,405	23.4	-45	-1.0

□ 제조과 제품 제조 현황

(단위: 톤, 백만원, %)

구 분		2017년 실적		2018년 계획 대 실적			전년동기대비	
		연도말	6월말	계 획	6월말	달성율	증 감	성장율
1차	수량	54.5	8.6	29.8	7.6	26.2	-1.0	-11.6
	금액	8,858	1,558	5,300	1,254	23.7	-304	-19.5
2차	수량	73.1	41.1	85.8	31.9	37.2	-9.2	-22.4
	금액	2,791	1,292	6,595	1,126	17.1	-166	-12.8
계	수량	127.6	49.7	115.6	39.5	34.1	-10.2	-20.5
	금액	11,649	2,850	11,885	2,380	20	-470	-16.5

3 신용(금융)사업

□ 예수금 현황

(단위 : 평잔,백만원,%)

구 분	2017년 실적		2018년 계획 대 실적			전년동기대비	
	연도말	6월말	계 획	6월말	달성율	증 감	성장율
요구불	6,661	6,483	7,576	6,366	84.0	-117	-1.8
저축성	42,582	41,407	46,688	46,992	100.7	5,585	13.5
계	49,243	47,890	54,264	53,358	98.3	5,468	11.4

□ 대출금 현황

(단위 : 평잔,백만원,%)

구 분	2017년 실적		2018년 계획 대 실적			전년동기대비	
	연도말	6월말	계 획	6월말	달성율	증 감	성장율
상호금융	24,830	23,629	28,950	28,646	98.9	5,017	21.2
정책대출	11,954	12,043	12,800	9,847	76.9	-2,196	-18.2
계	36,784	35,672	41,750	38,493	92.2	2,821	7.9

4. 기타사업(홍보자료)

Ⅲ. 주요사업 추진 실적

(단위 : 백만원, %)

구 분	연간계획 (A)	'18년 6월말 (B)	달성률 (C=B/A)	전년동기 (D)	전년동기 대비		
					금 액	성장률	
경제사업	31,646	10,151	32.1	10,688	-537	-5.0	
판 매	3,200	348	10.9	609	-261	-42.9	
구 매	1,795	748	41.7	1,166	-418	-35.8	
마 트	14,131	5,898	41.7	6,130	-232	-3.8	
가 공	11,886	2,994	25.2	2,618	376	14.4	
기 타	634	164	25.8	166	-2	-1.2	
상호금융 예수금	잔액	60,000	54,441	90.7	47,869	7,572	13.7
	평잔	54,264	53,358	98.3	47,890	5,468	11.4
상호금융 대출금	잔액	31,000	29,999	96.8	24,325	5,674	23.3
	평잔	28,950	28,647	98.9	23,630	5,017	21.2
보험(공제)료	2,320	880	37.9	932	-52	-5.5	

※ 상호금융대출금(예수금) 잔액 및 평잔 달성률은 연간계획 및 기준일 실적에서 전년동기 실적을 각각 차감한 후 계산함

IV. 재무 현황

1. 재무상태표

(단위 : 백만원)

자 산		부채 및 자본	
과 목	금 액	과 목	금 액
유동자산	51,706	유동부채	20,325
현금	797	외상매입금	430
외상매출금	1,706	단기차입금	17,100
재고, 생물자산	45,807	기타유동부채	2,794
기타유동자산	3,396	금융업예수금	54,441
금융업예치금	13,373	금융업차입금	16,825
금융업대출채권	40,147	보험(공제), 농작물보험부채	
(대손충당금)	797	비유동부채	25,077
보험(공제), 농작물보험자산		장기차입금	23,695
비유동자산	23,286	기타비유동부채	1,382
투자자산	3,637	부채합계	116,668
유형자산	19,519	출자금	4,533
무형자산		자본잉여금	
기타비유동자산	30	자본조정	
		기타포괄손익누계액	15,149
		이익잉여금	8,736
		자본합계	10,946
자산 총계	127,615	부채와자본 총계	127,615

2. 손익계산서

(단위 : 백만원)

구 분	'17년 6월말 (A)	'18년 6월말 (B)	증 감 (B-A)
영업수익	11,409	10,973	-436
영업비용	9,008	8,437	-571
매출총이익	2,401	2,536	135
신용사업	633	653	20
경제사업	1,768	1,883	115
판매비와관리비	2,389	2,503	114
영업이익	12	33	21
교육지원사업비	12	29	17
영업외손익	-107	268	375
법인세차감전손익	-107	272	379
법인세비용			
당기순이익	-107	272	379