

(붙임1)



# 2017년 9월말 기준 사업보고서

2017년 7월 1일 부터  
2017년 9월 30일 까지

## <지역농업협동조합>

농업협동조합법 제65조, 지역농업협동조합정관례 제139조의 규정에 의하여 사업보고서를 작성하여 송부(게시)합니다.

## <지역축산업협동조합>

농업협동조합법 제65조 및 제107조, 지역축산업협동조합정관례 제139조의 규정에 의하여 사업보고서를 작성하여 송부(게시)합니다.

## <품목별·업종별협동조합>

농업협동조합법 제65조 및 제112조, 품목별·업종별협동조합정관례 제137조의 규정에 의하여 사업보고서를 작성하여 송부(게시)합니다.

※ 본 양식을 참조하되, 농축협별 여건에 따라 변경 또는 추가 가능

2017년 10월 25 일

개성인삼농업협동조합

조합장 김인수

# 목 차

## I. 주요 현황

1. 주요기관 의결사항
  - 가. 총회(대의원회)
  - 나. 이사회
2. 사무소 및 인원 현황
3. 정관변경 사항

## II. 주요사업 추진 현황

1. 교육지원사업
2. 경제(유통)사업
3. 신용(금융)사업
4. 기타사업

## III. 주요사업 추진 실적

## IV. 재무 현황

1. 재무상태표
2. 손익계산서

# I. 주요 현황

## 1. 주요기관 의결사항

가. 총회(대의원회)

해당없음

나. 이사회

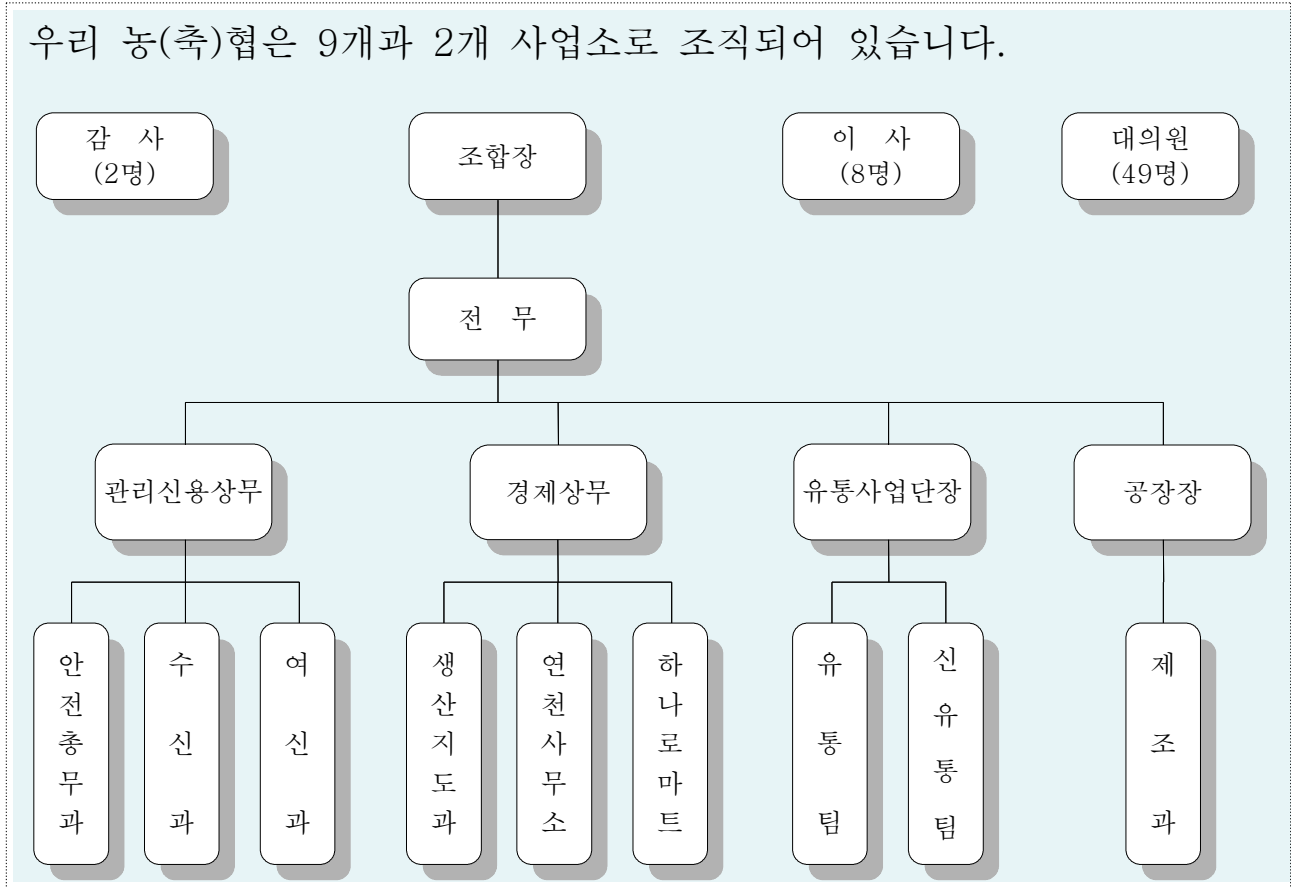
개최일자	참석인원	의안	의결사항
'17.7.10	9	정관 변경(상임이사 도입) 심의(안)	원안 부결
		조합장 해임 소에 대한 변호사 선임 승인(안)	원안 보류
		여신거래 약정حد도 변경(안)	원안대로 의결
		한송정 BI 변경(안)	품목별로 신.구 BI 병행사용 의결
		재고자산(반제품, 가공재료) 감모손실처리(안)	원안대로 의결
		임원(조합장, 이사) 대출심사 승인(안)	원안대로 의결
		신규 조합원 가입 승인(안)	원안대로 의결
'17.8.01	9	2017년도 수삼 수매협의회 구성 승인(안)	원안대로 의결
		2017년도 수삼 수매품위기준결정 및 수매단가결정 승인(안)	수매방법은 기존대로 하고 품위하고 가격은 추후 결정키로 의결
		2018년도 식재분 미계약 삼포 토양검사수수료 지급(안)	금년도 한시적, 1인당 1포지(가장 큰 포지), 조합 신고삼포에 한하여 시행(미신고 제외)키로 의결
		기계장치(스틱형 파우치 포장기) 구입승인(안)	5열과 10열 중 실무자가 선택하는 것으로 승인 의결
		유동성자금부족에 따른 수매대금 분할 지급(안)	차기 이사회 때 2호 의안과 병합해서 논의키로 의결
		조합장 해임 소에 대한 변호사 선임 승인(안)	상대방이 같이 동석하여 변호사 상담 후 결정키로 의결
		간부직원 임명(안)	원안대로 의결
		간부직원(관리신용상무) 해임(안)	원안대로 의결

개최일자	참석인원	의안	의결사항
'17.8.18	9	2017년도 수삼 수매품위기준결정 및 수매단가결정 승인(안)	이사회를 연기하여 처리하기로 함
		정관 변경(상임이사 도입) 심의(안)	이사회를 연기하여 처리하기로 함
'17.8.24	8	2017년도 수삼 수매품위기준결정 및 수매단가결정 승인(안)	수매품위기준은 전년 동결로 결정하고 수매단가는 추후 다시 논의하기로 함
'17.8.31	8	경제사업 임시여신한도 설정 승인(안)	이사회를 연기하여 처리하기로 함
		2017년도 수삼 수매단가결정 승인(안)	이사회를 연기하여 처리하기로 함
		조합장 해임 소에 대한 변호사 선임 승인(안)	이사회를 연기하여 처리하기로 함
'17.9.08	4	경제사업 임시여신한도 설정 승인(안)	성원되지 않아 개최하지 못함
		2017년도 수삼 수매단가결정 승인(안)	성원되지 않아 개최하지 못함
'17.9.15	9	경제사업 임시여신한도 설정 승인(안)	의장 직권 의안 삭제
		2017년도 수삼 수매단가결정 승인(안)	2016년 대비 5%인하 결정

## 2. 사무소 및 인원 현황

### 가. 사무소 현황

우리 농(축)협은 9개과 2개 사업소로 조직되어 있습니다.



### 나. 인원 현황

- 임원.대의원

(단위 : 명)

구분	조합장	이사	감사	대의원	계
인원	1	8	2	49	60

- 직원

직급	M급	3급	4급	5·6급	기능	계약	시간제	일용	계
인원	-	3	8	19	3	53	-	-	86

- 조합원

지역	포천시	연천군	양주시	양평군	가평군	의정부시	동두천시	남양주시	기타	합계
인원	236	318	33	29	3	25	5	3	104	756

## Ⅱ. 주요사업 추진 현황

### 1. 지도사업

#### □ 인삼식재 현황

(단위 : a)

구 분	묘삼, 직파	2년근	3년근	4년근	5년근	6년근	합 계
조 합		1,782	2,831	1,121	838	1,543	8,115
한삼인		128	178	721	357	139	1,523
공 사		4,483	5,529	6,865	10,729	12,716	40,323
미계약	588	3,509	4,488	3,604	2,436	3,296	17,922
직 파	1,276	815	365	56		653	3,165
합 계	1,864	10,717	13,392	12,367	14,361	18,347	71,048

#### □ 생산지도과 매출 현황

(단위: 백만원, %)

구 분	2016년 실적		2017년 계획 대 실적			전년동기대비	
	연도말	9월말	계 획	9월말	달성율	증 감	성장율
비 료	386	343	330	152	46.0	△191	△55.6
농 약	612	569	660	506	76.6	△63	△11.0
일반자재	883	731	1,200	633	52.7	△98	△13.4
합 계	1,881	1,643	2,190	1,291	58.9	△98	△21.4

## 2. 경제(유통)사업

### □ 하나로마트과 매출 현황

(단위: 백만원, %)

구 분	2016년 실적		2017년 계획 대 실적			전년동기대비	
	연도말	9월말	계 획	9월말	달성율	증 감	성장율
곡 류	457	350	520	318	61.2	△32	△9.1
과 일	1,200	984	1,433	1,020	71.2	36	3.7
채 소	1,110	820	1,232	813	65.9	△7	△0.8
정 육	1,838	1,480	2,190	1,420	64.8	△60	△4.1
수 산	284	199	460	254	55.2	55	27.6
잡 화	842	619	4,264	3,103	72.8	114	3.8
식 품	4,054	2,989	901	601	66.7	△18	△2.9
합 계	9,785	7,441	11,000	7,529	68.4	88	1.2

### □ 영업과 매출 현황

(단위 : 백만원, %)

구 분	2016년 실적		2017년 계획 대 실적			전년동기대비	
	연도말	9월말	계 획	9월말	달성율	증 감	성장율
제 품	10,410	8,189	12,128	3,699	30.4	△4,490	△54.8
수 삼	6,870	1,711	4,369	784	17.9	△927	△54.1
인삼코너	2,539	1,934	2,971	1,871	62.9	△63	△3.2
합 계	19,819	11,834	19,468	6,354	32.6	△5,480	△46.3

□ 제조과 제품 제조 현황

(단위: 톤,백만원,%)

구 분		2016년 실적		2017년 계획 대 실적			전년동기대비	
		연도말	9월말	계 획	9월말	달성율	증 감	성장율
1차	수량	68.0	14.5	61.3	13.2	21.5	△1.3	△9
	금액	11,965	3,209	12,360	2,632	21.3	△577	△18
2차	수량	115.0	81.6	217.6	51.3	23.6	△30.3	△37.1
	금액	4,396	2,766	13,897	1,652	11.9	△1,114	△40.3
계	수량	183.0	96.1	278.9	64.5	23.1	△31.6	△32.9
	금액	16,048	5,975	26,257	4,284	16.3	△1,691	△28.3

### 3. 신용(금융)사업

□ 예수금 현황

(단위 : 평잔,백만원,%)

구 분	2016년 실적		2017년 계획 대 실적			전년동기대비	
	연도말	9월말	계 획	9월말	달성율	증 감	성장율
요구불	18,997	6,241	21,717	6,499	29.9	258	4.1
저축성	22,282	33,521	26,982	41,864	155.1	8,343	24.8
계	41,279	39,762	48,699	48,363	99.3	8,601	21.6

□ 대출금 현황

(단위 : 평잔,백만원,%)

구 분	2016년 실적		2017년 계획 대 실적			전년동기대비	
	연도말	9월말	계 획	9월말	달성율	증 감	성장율
상호금융	20,719	20,541	24,000	24,270	101.1	3,729	18.1
정책대출	13,018	12,955	13,130	12,310	93.7	△645	△4.9
계	33,737	33,496	37,130	36,580	98.5	3,084	9.2

### 4. 기타사업(홍보자료)



### Ⅲ. 주요사업 추진 실적

(단위 : 백만원, %)

구 분	연간계획 (A)	'17년 9월말 (B)	달성률 (C=B/A)	전년동기 (D)	전년동기 대비		
					금 액	성장률	
경제사업	33,284	15,337	46.0	21,303	△5,966	△28.0	
판 매	4,365	784	17.9	1,710	△926	△54.1	
구 매	2,180	1,314	60.2	1,668	△354	△21.2	
마 트	13,981	9,292	66.4	9,375	△83	△0.8	
가 공	12,122	3,700	30.5	8,189	△4,489	△54.8	
기 타	636	247	38.8	361	△114	△31.5	
상호금융 예수금	잔액	50,000	53,849	142.5	40,952	12,897	31.5
	평잔	48,699	48,363	96.2	39,778	8,585	21.6
상호금융 대출금	잔액	24,500	26,426	150.5	20,688	5,738	27.7
	평잔	24,000	24,270	25.8	20,540	3,730	18.1
보험(공제)료	2,450	1,339	54.6	1,403	△64	△4.5	

※ 상호금융대출금(예수금) 잔액 및 평잔 달성률은 연간계획 및 기준일 실적에서 전년동기 실적을 각각 차감한 후 계산함

## IV. 재무 현황

### 1. 재무상태표

(단위 : 백만원)

자 산		부채 및 자본	
과 목	금 액	과 목	금 액
유동자산	54,960	유동부채	18,694
현금	824	외상매입금	881
외상매출금	2,802	단기차입금	13,909
재고, 생물자산	46,675	기타유동부채	3,904
기타유동자산	4,659	금융업예수금	53,849
금융업예치금	7,883	금융업차입금	15,859
금융업대출채권	38,875	보험(공제), 농작물보험부채	
(대손충당금)	698	비유동부채	25,201
보험(공제), 농작물보험자산		장기차입금	23,771
비유동자산	23,290	기타비유동부채	1,430
투자자산	3,556	부채합계	113,603
유형자산	19,701	출자금	4,521
무형자산		자본잉여금	
기타비유동자산	33	자본조정	
		기타포괄손익누계액	15,150
		결손금	8,964
		자본합계	10,708
자산 총계	124,311	부채와자본 총계	124,311

## 2. 손익계산서

(단위 : 백만원)

구 분	'16년 9월말 (A)	'17년 9월말 (B)	증 감 (B-A)
영업수익	22,794	16,907	△5,887
영업비용	19,489	13,571	△5,918
매출총이익	3,305	3,336	31
신용사업	690	731	41
경제사업	2615	2,605	△10
판매비와관리비	4,429	3,643	△786
영업이익	△1,124	△308	816
교육지원사업비	161	45	△116
영업외손익	404	308	△96
법인세차감전손익	△1,748	△619	1,129
법인세비용			
당기순이익	△1,748	△619	1,129