

# 2015년 9월말 기준 사업보고서

2015년 7월 1일 부터  
2015년 9월 30일 까지

## <지역농업협동조합>

농업협동조합법 제65조, 지역농업협동조합정관례 제139조의 규정에 의하여 사업보고서를 작성하여 송부(게시)합니다.

## <지역축산업협동조합>

농업협동조합법 제65조 및 제107조, 지역축산업협동조합정관례 제139조의 규정에 의하여 사업보고서를 작성하여 송부(게시)합니다.

## <품목별·업종별협동조합>

농업협동조합법 제65조 및 제112조, 품목별·업종별협동조합정관례 제137조의 규정에 의하여 사업보고서를 작성하여 송부(게시)합니다.

2015년 10 월 20 일

**개성인삼농업협동조합**

조합장 김인수

# 목 차

## I. 주요 현황

### 1. 주요기관 의결사항

가. 총회(대의원회)

나. 이사회

### 2. 사무소 및 인원 현황

## II. 주요사업 추진 현황

### 1. 교육지원사업

### 2. 경제(유통)사업

### 3. 신용(금융)사업

### 4. 기타사업

## III. 주요사업 추진 실적

## IV. 재무 현황

### 1. 재무상태표

### 2. 손익계산서

# I. 주요 현황

## 1. 주요기관 의결사항

### ■ 총회(대의원회)

개최일자	참석인원	주요 의결사항		

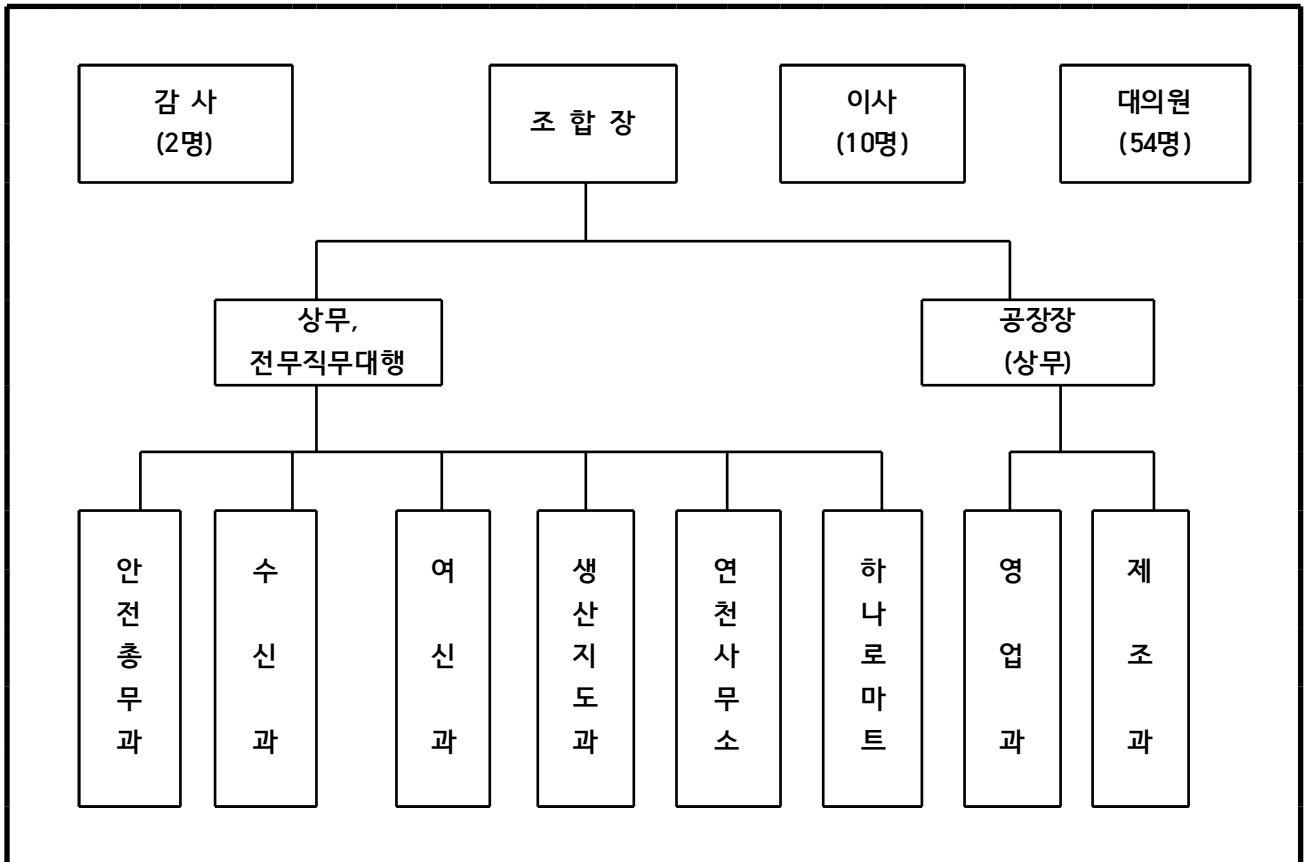
### ■ 이사회

개최일자	참석인원	주요 의결사항		
2015.7.2 (목)	10명	제1안	여비규정(모범안) 일부개정 승인(안)	원안대로 의결
		제2안	2015년도 수삼수매협의회 구성 승인(안)	어흥룡, 최봉용 조합원 선출

2015.7.24 (금)	8명	제1안	"시정요구내용 이행계획서" 제출 결정 승인	원안대로 의결
		제2안	조합 정관례 일부개정 심의	원안대로 의결
		제3안	대의원회 운영규약(모범안) 일부개정 심의	원안대로 의결
		제4안	이사회 운영규정(모범안) 일부개정 승인	원안대로 의결
		제5안	지분 상속승계 승인(안)	원안대로 의결

## 2. 사무소 및 인원 현황

### ■ 사무소 현황



### ■ 인원 현황

- 임원.대의원 (단위: 명)

구분	조합장	이사	사외이사	감사	대의원	계
인원	1	9	1	2	54	67

- 직원

직급	M급	3급	4급	5·6급	기능	계약	시간제	일용	계
인원		2	7	23	2	42			76

- 조합원

지역	포천시	연천군	양주시	양평군	가평군	의정부시	동두천시	남양주시	기타	합계
인원	233	319	34	32	2	24	5	3	102	754

## II . 주요사업 추진 현황

### 1. 지도사업

#### □ 인삼포 연근별 계약면적 현황

(단위 : a)

구분	조합계약	공사계약	미계약	계	비고
2016년예정지	3,188	6,134		9,322	
2년근	1,826	6,811	3,101	11,738	
3년근	1,215	10,706	2,272	14,193	
4년근	4,408	13,017	3,455	20,880	
5년근	7,695	9,246	959	17,900	
6년근	8,458	6,156	378	14,992	
묘 삼			2,147	2,147	
계	26,790	52,070	12,312	91,172	

#### □ 생산지도과 매출 현황

(단위: 백만원, %)

구분	2014년 실적		2015년 계획 대 실적			전년동기대비	
	연도말	9월말	계획	9월말	달성율	증감	성장율
비료	278	133	200	389	194.0	256	292.0
농약	565	368	450	532	118.0	164	144.0
일반자재	1,090	685	1,450	794	54.0	109	116.0
합계	1,933	1,186	2,100	1,715	81.0	529	144.0

## 2. 경제(유통)사업

### □ 하나로마트과 매출 현황

(단위: 백만원, %)

구 분	2014년 실적		2015년 계획 대 실적			전년동기대비	
	연도말	9월말	계획	9월말	달성율	증감	성장율
곡 류	588	456	667	379	56.8	△77	△16.8
과 일	1,178	977	1,304	980	75.1	3	0.3
채 소	959	722	1,148	770	67.0	48	6.6
정 육	1,733	1,233	1,922	1,338	96.1	105	8.5
수 산	268	186	275	182	66.2	△4	△2.1
식 품	3,638	2,832	4,191	2,942	70.2	110	3.9
잡 화	879	663	1,020	665	65.2	2	0.3
합 계	9,243	7,069	10,527	7,256	68.9	187	2.6

### □ 영업과 매출 현황

(단위 : 백만원, %)

구분	2014년 실적		2015년 계획 대 실적			전년동기대비	
	연도말	9월말	계획	9월말	달성율	증감	성장율
제품	10,309	6,702	10,436	6,601	63.0	△101	△15
수삼	12,104	2,229	4,360	1,526	35.0	△703	△32
합계	22,413	8,931	14,796	8,127	55.0	△804	△9

### □ 제조과 제품 제조 현황

(단위: 백만원, %)

구 분		2014년 실적		2015년 계획 대 실적			전년동기대비	
		연도말	9월말	계획	9월말	달성율	증감	성장율
1차	수량	108,180	30,847	119,665	48,299	40.4	17,452	56.6
	금액		2,392		2,664		272	11.4
2차	수량	384,741	172,430	433,670	315,406	72.7	142,976	82.9
	금액		2,967		2,963		-4	-0.1
계	수량	492,921	203,277	553,335	363,705	65.7	160,428	78.9
	금액		5,359		5,627		268	5



### 3. 신용(금융)사업

#### □ 예수금 현황

(단위 : 평잔, 백만원, %)

구 분	2014년 실적		2015년 계획 대 실적			전년동기대비	
	연도말	9월말	계획	9월말	달성율	증감	성장율
요구불	12,673	11,908	15,046	13,954	92.7	2,046	17.2
저축성	15,520	15,424	17,292	18,266	105	1,842	11.9
계	28,193	27,332	32,338	32,220	99.6	3,888	17.8

#### □ 대출금 현황

(단위 : 평잔, 백만원, %)

구 분	2014년 실적		2015년 계획 대 실적			전년동기대비	
	연도말	9월말	계획	9월말	달성율	증감	성장율
상호금융	17,498	17,876	21,437	17,467	81.5	-409	-2.3
정책대출	11,801	11,730	12,196	12,415	101.8	685	5.8
계	29,299	29,433	33,633	29,882	88.8	449	1.5

### 4. 기타사업

### Ⅲ. 주요사업 추진 실적

(단위: 백만원, %)

구 분	연간계획 (A)	'15년 9월 말 (B)	달성률 (C=B/A)	전년동기 (D)	전년동기 대비		
					증감액	성장률	
경제사업	35,743	17,357	48.0	18,802	-1,445	-7.6	
판 매	9,651	1,056	11.0	2,229	-1,173	-5.2	
구 매	2,100	1,723	82.0	1,197	526	4.3	
마 트	10,527	8,938	85.0	8,473	465	5.4	
가 공	13,045	5,388	41.0	6,702	-1,314	-19.6	
기 타	420	252	60.0	201	50	2.4	
상호금융 예수금	진액	34,880	39,430	113.0	30,258	9,172	30.3
	평잔	32,338	32,237	99.6	27,350	4,887	17.8
상호금융 대출금	진액	17,561	18,489	105.0	16,978	1,511	8.8
	평잔	21,437	17,467	81.4	17,876	-409	2.2
보험(공제)료	2,800	1,593	56.8	1,432	161	11.2	

## Ⅳ. 재무 현황

### 1. 재무상태표

(단위: 백만원)

자 산		부채 및 자본	
과 목	금 액	과 목	금 액
<b>유동자산</b>	<b>60,282</b>	<b>유동부채</b>	<b>8,656</b>
현금	623	외상매입금	527
외상매출금	3,091	단기차입금	3,700
재고, 생물자산	47,254	기타유동부채	
기타유동자산	9,314	<b>금융업예수금</b>	<b>39,430</b>
<b>금융업예치금</b>	<b>3,770</b>	<b>금융업차입금</b>	<b>19,144</b>
<b>금융업대출채권</b>	<b>31,431</b>	<b>보험(공제), 농작물보험부채</b>	
(대손충당금)	633	<b>비유동부채</b>	<b>38,502</b>
<b>보험(공제), 농작물보험자산</b>		장기차입금	37,520
<b>비유동자산</b>	<b>23,485</b>	기타비유동부채	982
투자자산	3,428	<b>부채합계</b>	<b>105,732</b>
유형자산	20,057	<b>출자금</b>	<b>4,515</b>
무형자산		<b>자본잉여금</b>	
기타비유동자산		<b>자본조정</b>	<b>-19</b>
		<b>기타포괄손익누계액</b>	<b>15,151</b>
		<b>이익잉여금</b>	<b>-6,411</b>
		<b>자본합계</b>	<b>13,236</b>
<b>자산 총계</b>	<b>118,968</b>	<b>부채와자본 총계</b>	<b>118,968</b>

2. 손익계산서

(단위: 백만원)

구 분	'14년 9월말 (A)	'15년 9월말 (B)	증 감 (B-A)
영 업 수 익	19,095	18,816	-279
영 업 비 용	15,261	15,400	139
매 출 총 이 익	19,094	18,815	-279
신 용 사 업	1,707	1,465	-242
경 제 사 업	17,387	17,350	-37
보험(공제)사업			
농작물보험사업			
판 매 비 와 관 리 비	4,875	3,826	-1,049
영 업 이 익	-1,041	-411	630
교 육 지 원 사 업 비	129	63	-66
영 업 외 손 익	398	283	-115
법 인 세 차 감 전 손 익	-1,953	-1,143	810
법 인 세 비 용			
당 기 순 이 익	-1,953	-1,143	810