

2015년 6월말 기준 사업보고서

2015년 4월 1일 부터
2015년 6월 30일 까지

<지역농업협동조합>

농업협동조합법 제65조, 지역농업협동조합정관례 제139조의 규정에 의하여 사업보고서를 작성하여 송부(게시)합니다.

<지역축산업협동조합>

농업협동조합법 제65조 및 제107조, 지역축산업협동조합정관례 제139조의 규정에 의하여 사업보고서를 작성하여 송부(게시)합니다.

<품목별·업종별협동조합>

농업협동조합법 제65조 및 제112조, 품목별·업종별협동조합정관례 제137조의 규정에 의하여 사업보고서를 작성하여 송부(게시)합니다.

2015년 7월 21일

개성인삼농업협동조합

조합장 김인수

목 차

I. 주요 현황

1. 주요기관 의결사항

가. 총회(대의원회)

나. 이사회

2. 사무소 및 인원 현황

II. 주요사업 추진 현황

1. 교육지원사업

2. 경제(유통)사업

3. 신용(금융)사업

4. 기타사업

III. 주요사업 추진 실적

IV. 재무 현황

1. 재무상태표

2. 손익계산서

I. 주요 현황

1. 주요기관 의결사항

■ 총회(대의원회)

개최일자	참석인원	주요 의결사항		

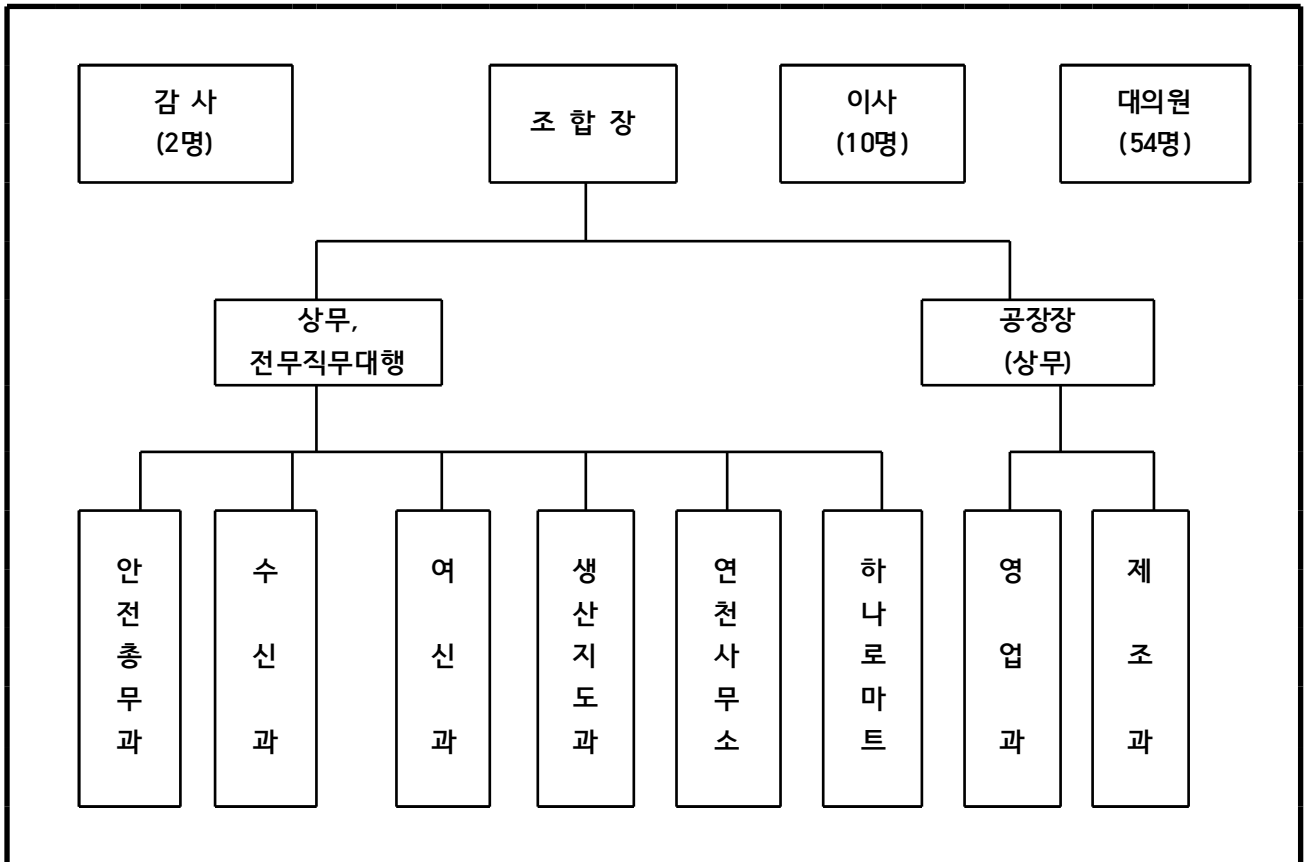
■ 이사회

개최일자	참석인원	주요 의결사항		
15.4.22 (제5회 이사회)	11명	제1호	정관(임원의 정수, 선거방법)변경 심의(안)	부결
		제2호	정관(대의원정수)변경 심의(안)	부결
		제3호	계약재배 중단 의결(안)	본안 삭제
		제4호	정관(상임이사 도입)변경 심의(안)	부결
		제5호	고정자산 취득 및 멸실 승인(안)	의결
		제6호	신규조합원 가입 승인(안)	의결
		제7호	지분 상속승계 승인(안)	의결

15.5.29 (제6회 이사회)	10명	제1호	2015년 식재 계약금지급 결정 승인(안)	의결
		제2호	원료홍삼 원가 이하(10.9%)판매 결정 승인(안)	의결
		제3호	직원 급여규정(기능직 : 품질관리자-책임자,보조자) 개정 승인(안)	의결
		제4호	신규 조합원 가입 승인(안)	의결
		제5호	지분 상속 승계 승인(안)	의결

2. 사무소 및 인원 현황

■ 사무소 현황



■ 인원 현황

- 임원.대의원 (단위: 명)

구분	조합장	이사	사외이사	감사	대의원	계
인원	1	9	1	2	54	67

- 직원

직급	M급	3급	4급	5·6급	기능	계약	시간제	일용	계
인원		2	7	23	2	43			77

- 조합원

지역	포천시	연천군	양주시	양평군	가평군	의정부시	동두천시	남양주시	기타	합계
인원	233	319	34	32	2	24	5	3	102	754

Ⅱ . 주요사업 추진 현황

1. 지도사업

□ 인삼포 연근별 계약면적 현황

(단위 : a)

구분	조합계약	공사계약	미계약	계	비고
2016년예정지	3,188	6,134		9,322	
2년근	1,826	6,811	3,101	11,738	
3년근	1,215	10,706	2,272	14,193	
4년근	4,408	13,017	3,455	20,880	
5년근	7,695	9,246	959	17,900	
6년근	8,458	6,156	378	14,992	
묘 삼			2,147	2,147	
계	26,790	52,070	12,312	91,172	

□ 생산지도과 매출 현황

(단위: 백만원, %)

구분	2014년 실적		2015년 계획 대 실적			전년동기대비	
	연도말	6월말	계획	6월말	달성율	증감	성장율
비료	278	24	200	114	57.0	90	375.0
농약	565	207	450	361	80.2	154	74.4
일반자재	1,090	576	1,450	627	43.2	51	8.9
합계	1,933	807	2,100	1,102	52.5	295	36.6

2. 경제(유통)사업

□ 하나로마트과 매출 현황

(단위: 백만원, %)

구분	2014년 실적		2015년 계획 대 실적			전년동기대비	
	연도말	6월말	계획	6월말	달성율	증감	성장율
곡류	588	293	667	212	32	-81	-28.0
과일	1,178	637	1,304	620	48	-17	-3.0
채소	959	491	1,157	508	44	17	3.0
정육	268	120	275	117	43	-3	-3.0
수산물	1,733	833	1,921	875	46	42	5.0
식품	3,638	1,732	4,183	1,787	43	55	3.0
잡화	879	408	1,020	426	42	18	4.0
합계	9,243	4,514	10,527	4,545	43.0	31	1.0

□ 영업과 매출 현황

(단위 : 백만원, %)

구분	2014년 실적		2015년 계획 대 실적			전년동기대비	
	연도말	6월말	계획	6월말	달성율	증감	성장율
제품	10,309	4,786	13,045	4,322	33.1	-464	-9.7
수삼	12,104	1,535	9,651	1,217	12.6	-318	-20.7
합계	22,413	6,321	22,696	5,539	24.4	-782	-12.3

□ 제조과 제품 제조 현황

(단위: 백만원, %)

구 분		2014년 실적		2015년 계획 대 실적			전년동기대비	
		연도말	6월말	계획	6월말	달성율	증감	성장율
1차	수량	63,188	19,556	119,665	21,172	17.7	1,616	8.3
	금액	7,854	1,525	-	1,715	-	190	12.5
2차	수량	223,355	102,448	433,670	249,371	57.5	146,923	143.4
	금액	4,164	1,669	-	1,751	-	82	4.9
계	수량	286,543	122,004	553,335	270,543	48.9	148,539	121.7
	금액	12,018	3,194	-	3,466	-	272	8.5

3. 신용(금융)사업

□ 예수금 현황

(단위 : 평잔, 백만원, %)

구 분	2014년 실적		2015년 계획 대 실적			전년동기대비	
	연도말	6월말	계획	6월말	달성율	증감	성장율
요구불	12,673	11,476	15,046	13,501	89.7	2,025	17.6
저축성	15,520	15,732	17,292	17,056	98.6	1,324	8.4
계	28,193	27,208	32,338	30,557	94.5	3,349	12.3

□ 대출금 현황

(단위 : 평잔, 백만원, %)

구 분	2014년 실적		2015년 계획 대 실적			전년동기대비	
	연도말	6월말	계획	6월말	달성율	증감	성장율
상호금융	17,498	17,994	21,437	17,289	80.6	-705	-3.9
정책대출	11,801	11,379	12,196	11,828	96.9	449	3.9
계	29,299	29,333	33,633	29,117	86.5	-216	-0.7

4. 기타사업

Ⅲ. 주요사업 추진 실적

(단위: 백만원, %)

구 분	연간계획 (A)	'15년 6월 말 (B)	달성률 (C=B/A)	전년동기 (D)	전년동기 대비		
					증감액	성장률	
경제사업	35,873	11,477	32.0	12,000	-523	-4.3	
판 매	9,651	1,216	12.6	1,535	-319	-20.7	
구 매	2,100	1,102	52.5	807	295	36.6	
마 트	10,527	4,545	43.0	4,514	31	0.7	
가 공	13,045	4,323	33.1	4,786	-463	-9.6	
기 타	550	291	52.9	358	-67	-18.7	
상호금융 예수금	진액	34,880	34,808	99.8	27,039	7,769	28.7
	평잔	32,338	30,558	94.5	27,208	3,350	12.3
상호금융 대출금	진액	21,681	17,884	83.4	18,195	-311	-1.0
	평잔	21,437	17,289	80.6	17,994	705	4.0
보험(공제)료	332	126	38.0	132	-6	-4.5	

Ⅳ. 재무 현황

1. 재무상태표

(단위: 백만원)

자 산		부채 및 자본	
과 목	금 액	과 목	금 액
유동자산	56,789	유동부채	7,926
현금	693	외상매입금	1,970
외상매출금	2,659	단기차입금	2,150
재고, 생물자산	42,832	기타유동부채	3,806
기타유동자산	10,605	금융업예수금	34,808
금융업예치금	3,449	금융업차입금	20,767
금융업대출채권	30,547	보험(공제), 농작물보험부채	
(대손충당금)	524	비유동부채	37,362
보험(공제), 농작물보험자산		장기차입금	36,392
비유동자산	23,545	기타비유동부채	970
투자자산	3,428	부채합계	100,863
유형자산	20,117	출자금	4,514
무형자산		자본잉여금	0
기타비유동자산		자본조정	-19
		기타포괄손익누계액	15,150
		이익잉여금	-6,178
		자본합계	13,467
자산 총계	114,330	부채와자본 총계	114,330

2. 손익계산서

(단위: 백만원)

구 분	'14년 6월말 (A)	'15년 6월말 (B)	증 감 (B-A)
영 업 수 익	12,933	12,324	-609
영 업 비 용	10,318	10,033	-285
매 출 총 이 익	12,933	12,324	-609
신 용 사 업	1,154	956	-198
경 제 사 업	11,779	11,368	-411
보 험 (공 제) 사 업	0	0	0
농 작 물 보 험 사 업	0	0	0
판 매 비 와 관 리 비	3,251	2,596	-655
영 업 이 익	-637	-305	332
교 육 지 원 사 업 비	66	46	-20
영 업 외 손 익	-511	-471	40
법 인 세 차 감 전 손 익	-1,214	-821	393
법 인 세 비 용	0	0	0
당 기 순 이 익	-1,214	-821	393