



2013년 9월말 기준 사업보고서

2013년 7월 01일 부터
2013년 9월 30일 까지

<지역농업협동조합>

농업협동조합법 제65조, 지역농업협동조합정관례 제139조의 규정에 의하여 사업보고서를 작성하여 송부(게시)합니다.

<지역축산업협동조합>

농업협동조합법 제65조 및 제107조, 지역축산업협동조합정관례 제139조의 규정에 의하여 사업보고서를 작성하여 송부(게시)합니다.

<품목별·업종별협동조합>

농업협동조합법 제65조 및 제112조, 품목별·업종별협동조합정관례 제137조의 규정에 의하여 사업보고서를 작성하여 송부(게시)합니다.

2013년 10월 15일

개성인삼농업협동조합

조합장 김인수

목 차

I. 주요 현황

1. 주요기관 의결사항

가. 이사회

2. 사무소 및 인원 현황

II. 주요사업 추진 현황

1. 교육지원사업

2. 경제(유통)사업

3. 신용(금융)사업

4. 기타사업

III. 주요사업 추진 실적

IV. 재무 현황

1. 재무상태표

2. 손익계산서

I. 주요 현황

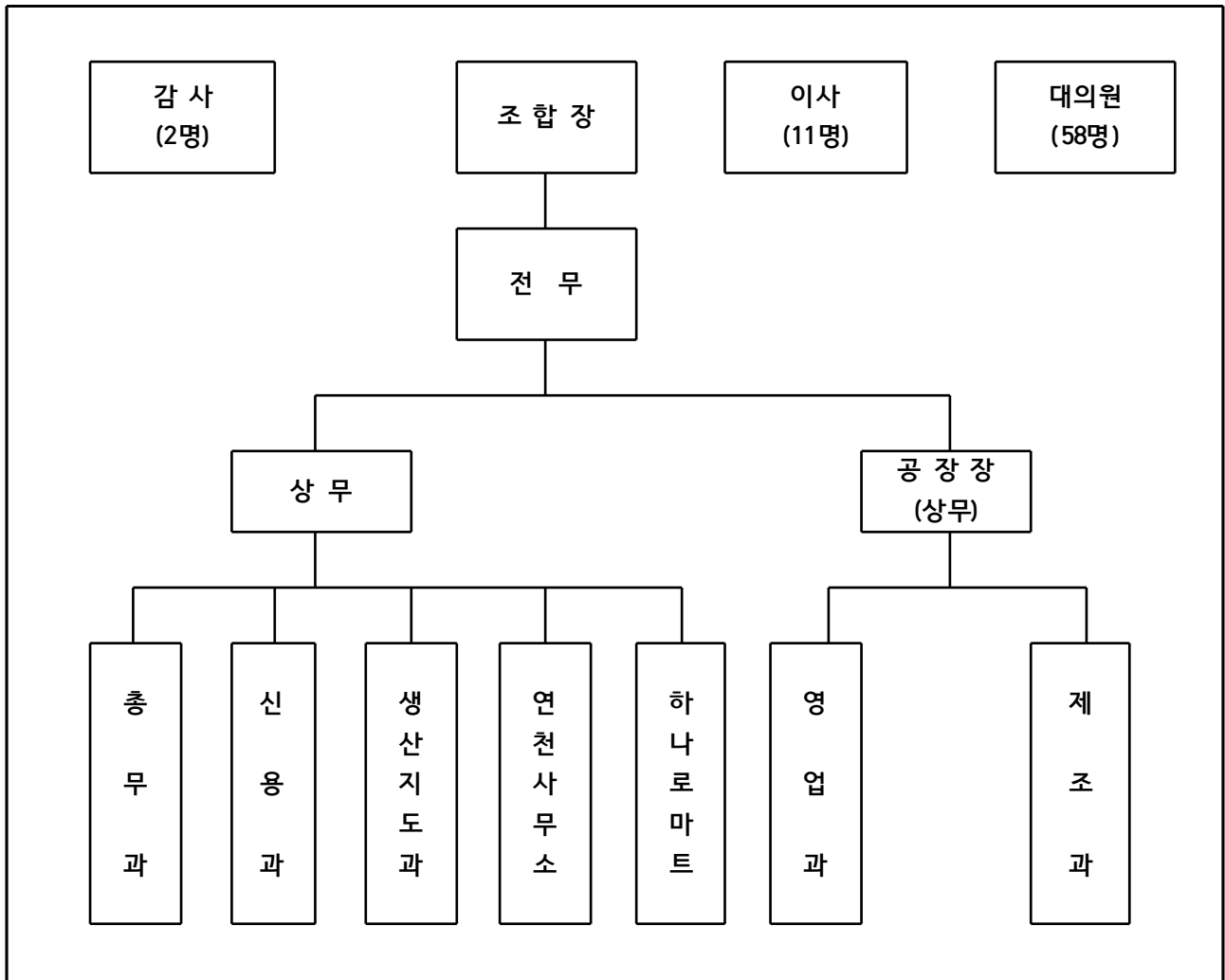
1. 주요기관 의결사항

1) 이사회

개최일자	참석인원	주요 의결사항
'13.07.31 (제6회)	10	제1호 의안 수삼수매협의회 구성 승인(안) - 연천: 이증석, 포천: 하경선, 기타: 박병희 선출 [긴급 의안] 임원(이사)대출심사 승인(안) - 원안대로 의결
'13.08.05 (제7회)	11	제1호 의안 조합경영개선 이행 약정 결의(안) - 보류 의결
'13.08.21 (제8회)	11	제1호 의안 2013년도 수매자금 확보 대책(안) - 이행약정서 임원 전원 서명

2. 사무소 및 인원 현황

1) 사무소 현황



2) 임원 현황

- 임원.대의원

(단위:명)

구분	조합장	이사	사외이사	감사	대의원	계
인원	1	10	1	2	58	72

- 직원

M급	3급	4급	5·6급	기능	계약	시간제	일용	계
1	2	4	28	1	18	26	100	180

- 조합원

지역	연천군	포천시	양평군	양주시	의정부시	동두천시	남양주시	가평군	기타	합계
인원	330	239	33	37	26	6	2	2	90	765

II . 주요사업 추진 현황

1. 지도사업

□ 인삼포 연근별 계약면적 현황

(단위: a)

구분	조합계약	공사계약	미계약	계	비고
예정지				0	
2년근		13,214	9,851	23,065	
3년근	7,697	9,138	3,459	20,294	
4년근	8,714	6,301	3,255	18,270	
5년근	7,788	7,601	3,617	19,006	
6년근	10,143	8,465	2,106	20,714	
요 삼			2,646	2,646	
계	34,342	44,719	24,934	103,995	

□ 자재공급 실적

(단위: 백만원, %)

구분	12년 실적		2013년 계획대실적			전년동기대비	
	연도말	9월말	계획	9월말	달성율	증감	성장율
비료	655	345	550	139	25.2	-206	-59.7
농약	481	350	450	291	64.6	-59	-16.8
일반자재	1,566	1,203	2,000	1,307	65.3	104	8.6
합계	2,702	1,898	3,000	1,737	57.9	-161	-8.4

2. 경제(유통)사업

□ 하나로마트 매출액

(단위: 백만원, %)

구 분	2012년 실적		2013년 실적			전년동기대비	
	연도말	9월말	계획	9월말	달성율(%)	증감	성장율
곡 류	596	433	551	476	86.4	43	9.9
과 일	1,075	901	1,301	941	72.3	40	4.4
채 소	1,121	854	1,298	800	61.6	-54	-6.3
수 산	341	240	320	195	60.9	-45	-18.8
정육	1,533	1,178	1,729	1,234	71.4	56	4.8
식품	3,823	2,935	4,244	3,035	71.5	100	3.4
문화용품	50	38	56	38	67.9	0	0.0
생활용품	980	754	1,001	717	71.6	-37	-4.9
합 계	9,519	7,333	10,500	7,436	70.8	103	1.4

□ 인삼창 매출액

1) 매출 현황

(단위 : 백만원, %)

구 분		2012년 실적		2013년 계획대실적			전년동기대비	
		연도말	9월말	계획	9월말	달성율(%)	증감	성장율
영업	제품	12,706	8,184	17,978	6,778	37.7	-1,406	-17.1
	수삼	14,347	1,853	10,062	1,793	17.8	-60	-3.2
	합계	27,053	10,037	28,040	8,571	30.6	-1,466	-14.6

2) 거래처 현황

(단위 : 개점)

구분	농협 직영	이마트 직영	계통농협	총판,대리점	수출	합계
매장수	20	28	9	20	5	82

3. 신용(금융)사업

1) 예수금 현황

(단위: 백만원, %)

구 분	2012년 실적		2013년 계획 대 실적			전년동기대비	
	연도말	9월말	계획	9월말	달성율	증감	성장율
요구불	4,562	6,302	14,635	5,406	37	-896	-14.2
저축성	29,460	29,473	23,779	26,230	110	-3,243	-11
총예금	34,022	35,775	38,414	31,636	82	-4,139	-11.5

2) 대출금 현황

(단위: 백만원, %)

구 분	2012년 실적		2013년 계획 대 실적			전년동기대비	
	연도말	9월말	계획	9월말	달성율	증감	성장율
상호금융	17,055	17,143	21,185	17,062	80.5	-81	-0.4
정책대출	9,690	11,007	11,000	12,283	111.6	1,276	11.5
총대출금	29,745	28,150	32,185	29,345	91.1	1,195	4.2

4. 기타사업

□ 제품 제조현황

(단위: 개, 백만원, %)

구 분		2012년 실적		2013년 계획대 실적			전년동기대비	
		연도말	9월말	계획	9월말	달성율	증감	성장율
1차	수량	119,494	46,176	144,000	41,640	36.5	-4,536	-9.8
	금액		4,016		4,074		58	1.4
2차	수량	406,671	392,026	548,560	231,993	42.3	-160,033	-40.8
	금액		5,960		6,142		182	3.1
계	수량	526,165	438,202	692,560	273,633	39.5	-164,569	-37.5
	금액		9,976		10,216		240	2.4

Ⅲ. 주요사업 추진 실적

(단위: 백만원, %)

구 분	연간계획 (A)	'13년 9월말 (B)	달성률 (C=B/A)	전년동기(D)	전년동기 대비		
					금 액	성장률	
경제사업	42,101	19,570	46.5	21,129	-1,559	-7.4	
판 매	10,062	1,793	17.8	1,853	-60	-3.2	
구 매	3,000	1,751	58.4	1,910	-159	-8.3	
마 트	10,781	8,966	83.2	8,941	25	0.3	
가 공	17,978	6,778	37.7	8,184	-1,406	-17.2	
기 타	280	282	100.7	241	41	17.0	
상호금융 예수금	잔액	38,414	31,645	-158.3	35,793	-4,148	-11.6
	평잔	34,580	31,523	-65.2	32,729	-1,206	-3.7
상호금융 대출금	잔액	21,185	17,225	2.0	17,143	82	0.5
	평잔	17,293	17,650	120.7	15,571	2,079	13.4
보험(공제)료	2,400	1,994	83.1	1,285	709	55.2	

※ 상호금융대출금(예수금) 잔액 및 평잔 달성율은 연간계획 및 기준일 실적에서 전년동기 실적을 각각 차감한 후 계산함

Ⅳ. 재무 현황

1. 재무상태표

(단위: 백만원)

자 산		부채 및 자본	
과 목	금 액	과 목	금 액
유동자산	66,558	유동부채	12,727
현금	676	외상매입금	497
외상매출금	4,005	단기차입금	7,263
재고, 생물자산	50,770	기타유동부채	4,967
기타유동자산	11,107	금융업예수금	31,645
금융업예치금	11,411	금융업차입금	12,245
금융업대출채권	29,344	보험(공제), 농작물보험부채	0
(대손충당금)	418	비유동부채	57,591
보험(공제), 농작물보험자산	0	장기차입금	56,963
비유동자산	24,336	기타비유동부채	628
투자자산	3,217	부채합계	114,208
유형자산	21,073	출자금	4,536
무형자산	36	자본잉여금	0
기타비유동자산	10	자본조정	-19
		기타포괄손익누계액	15,435
		이익잉여금	-2,929
		자본합계	17,023
자산 총계	131,231	부채와자본 총계	131,231

2. 손익계산서

(단위: 백만원)

구 분	'12년 9월말 (A)	'13년 9월말 (B)	증 감 (B-A)
영 업 수 익	21,573	19,975	-1,598
영 업 비 용	17,635	16,086	-1,549
매 출 총 이 익	3,938	3,889	-49
신 용 사 업	617	896	279
경 제 사 업	3,321	2,993	-328
보 험 (공 제) 사 업			
농 작 물 보 험 사 업			
판 매 비 와 관 리 비	5,221	4,846	-375
영 업 이 익	-1,283	-957	326
교 육 지 원 사 업 비	103	124	21
영 업 외 손 익	-654	-651	3
법 인 세 차 감 전 손 익	-2,040	-1,732	308
법 인 세 비 용			
당 기 순 이 익	-2,040	-1,732	308

※ 재무상태표 및 손익계산서 작성방법은 관련 문서(중앙(회원)35103-711, '13.10.2. '13년 9월말 기준 농축협 재무제표 작성 지도) 참조