



# 2013년 6월말 기준 사업보고서

2013년 4월 01일 부터  
2013년 6월 30일 까지

## <지역농업협동조합>

농업협동조합법 제65조, 지역농업협동조합정관례 제139조의 규정에 의하여 사업보고서를 작성하여 송부(게시)합니다.

## <지역축산업협동조합>

농업협동조합법 제65조 및 제107조, 지역축산업협동조합정관례 제139조의 규정에 의하여 사업보고서를 작성하여 송부(게시)합니다.

## <품목별·업종별협동조합>

농업협동조합법 제65조 및 제112조, 품목별·업종별협동조합정관례 제137조의 규정에 의하여 사업보고서를 작성하여 송부(게시)합니다.

2013년 7월 25일

**개성인삼농업협동조합**

조합장 김인수

# 목 차

## I. 주요 현황

### 1. 주요기관 의결사항

가. 이사회

### 2. 사무소 및 인원 현황

## II. 주요사업 추진 현황

### 1. 교육지원사업

### 2. 경제(유통)사업

### 3. 신용(금융)사업

### 4. 기타사업

## III. 주요사업 추진 실적

## IV. 재무 현황

### 1. 재무상태표

### 2. 손익계산서

# I . 주요 현황

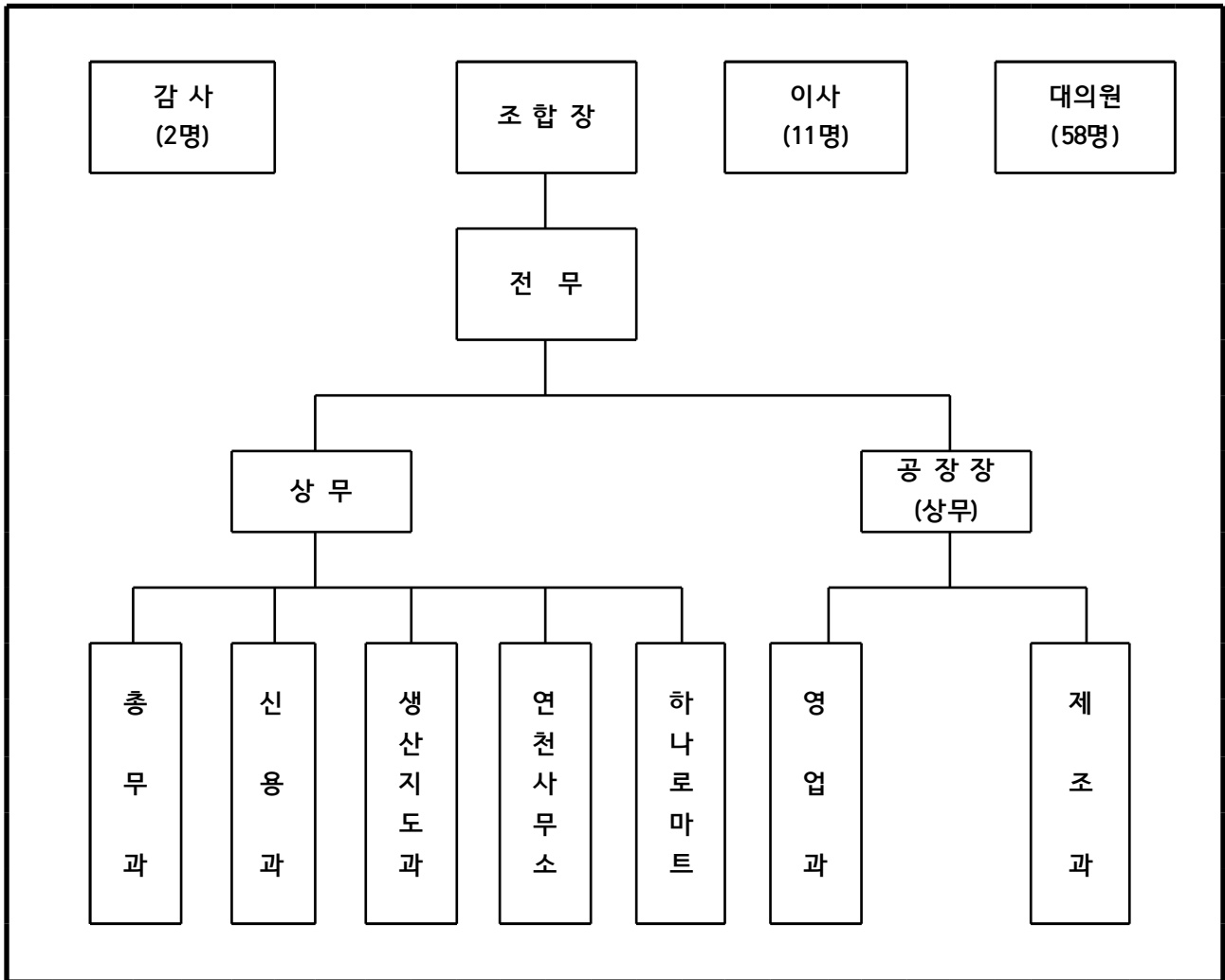
## 1. 주요기관 의결사항

### 1) 이사회

개최일자	참석인원	주요 의결사항
'13.05.21 (제4회)	12	<p><b>제 1 호 의안 정관 개정 승인(안)</b>                      -. 경제사업실적1,000만원/ 신용사업실적: 예적금평균잔1,000만원, 대출금평균잔1억원/ 보험수수료30만원으로 의결</p> <p><b>제 2 호 의안 임원보수 및 실비변상규약 심의(안)</b>                      -. 원안대로 의결</p> <p><b>제 3 호 의안 규정(교육,직원퇴직급여 및 재해보상, 여비, 급여)개정 승인(안)</b>                      -. 원안대로 의결</p> <p><b>제 4 호 의안 고정자산 취득 승인(안)</b>                      사전지급금 지급계획 결정 승인(안)                      -. 원안대로 의결</p> <p><b>제 5 호 의안 구매사업 외상매출금 한도 조정 승인(안)</b>                      -. 2,000만원 까지 보증인1인으로 하고 원안대로 의결</p>
'13.06.19 (제5회)	12	<p><b>제 1 호 의안 고정자산 취득 승인(안)</b>                      -. 냉동기기 46백만원, 액상류보조탱크 29백만원만 의결하고 나머지 자산은 유보로 의결</p> <p><b>제 2 호 의안 지분상속 및 양수도 승인(안)</b>                      -. 원안대로 의결</p> <p><b>제 3 호 의안 조합원 가입 승인(안)</b>                      -. 원안대로 의결(방금수, 김재천)</p> <p><b>제 4 호 의안 고정자산 처분 승인(인)- 긴급</b>                      -. 원안대로 의결</p>

## 2. 사무소 및 인원 현황

### 1) 사무소 현황



### 2) 임원 현황

#### - 임원.대의원

(단위:명)

구분	조합장	이사	사외이사	감사	대의원	계
인원	1	10	1	2	58	72

#### - 직원

M급	3급	4급	5·6급	기능	계약	시간제	일용	계
1	2	4	28	1	18	27	106	187

#### - 조합원

지역	연천군	포천시	양평군	양주시	의정부시	동두천시	남양주시	가평군	기타	합계
인원	330	239	33	37	26	6	2	2	90	765

## II . 주요사업 추진 현황

### 1. 지도사업

#### □ 인삼포 연근별 계약면적 현황

(단위: a)

구분	조합계약	공사계약	미계약	계	비고
예정지					
2년근		10,775	11,871	22,646	
3년근	7,697	9,138	3,458	20,293	
4년근	8,728	6,301	3,242	18,271	
5년근	7,829	7,601	3,617	19,047	
6년근	10,158	8,465	2,085	20,708	
요 삼			2,646	2,646	
계	34,412	42,280	26,919	103,611	

#### □ 자재공급 실적

(단위: 백만원, %)

구분	12년 실적		2013년 계획대실적			전년동기대비	
	연도말	6월말	계획	6월말	달성율	증감	성장율
비료	655	305	550	85	15.5	-220	-72.1
농약	481	220	450	220	48.9		
일반자재	1,566	1,061	2,000	1,086	54.3	25	2.4
합계	2,702	1,586	3,000	1,391	46.4	-195	-12.3

## 2. 경제(유통)사업

### □ 하나로마트 매출액

(단위: 백만원, %)

구 분	2012년 실적		2013년 실적			전년동기대비	
	연도말	6월말	계획	6월말	달성율(%)	증감	성장율
곡 류	596	282	551	307	55.7	25	8.8
과 일	1,075	564	1,301	548	42.1	-16	-2.8
채 소	1,121	571	1,288	515	39.9	-56	-9.8
축 산	1,424	716	1,729	730	42.2	14	1.9
수 산	341	159	320	128	40	-31	-19.4
특 산	10	5	10	5	50	-	-
생활품	1,031	456	1,057	410	38.7	-46	-10.0
가공품	3,921	1,943	4,244	1,883	44.3	-60	-3.0
합 계	9,519	4,696	10,500	4,526	43.1	-170	-3.6

### □ 인삼창 매출액

#### 1) 매출 현황

(단위 : 백만원, %)

구 분		2012년 실적		2013년 계획대실적			전년동기대비	
		연도말	6월말	계획	6월말	달성율(%)	증감	성장율
영업	제품	12,706	6,094	17,978	4,820	26.8	-1,274	-20.9
	수삼	14,347	1,370	10,062	1,232	12.2	-138	-10.1
	합계	27,053	7,464	28,040	6,052	21.6	-1,412	-18.9

#### 2) 거래처 현황

(단위 : 개점)

구분	농협 직영	이마트 직영	계통농협	총판,대리점	수출	합계
매장수	20	28	9	20	5	82

### 3. 신용(금융)사업

#### 1) 예수금 현황

(단위: 백만원, %)

구 분	2012년 실적		2013년 계획 대 실적			전년동기대비	
	연도말	6월말	계획	6월말	달성율	증감	성장율
요구불	4,562	4,757	14,635	5,047	34	290	6.1
저축성	29,460	28,457	23,779	25,545	107	-2,912	-10.2
총예금	34,022	33,214	38,414	30,592	80	-2,622	-7.8

#### 2) 대출금 현황

(단위: 백만원, %)

구 분	2012년 실적		2013년 계획 대 실적			전년동기대비	
	연도말	6월말	계획	6월말	달성율	증감	성장율
상호금융	17,055	16,734	21,185	18,103	85	1,369	8.1
정책대출	9,690	9,425	11,000	9,806	89	381	4
총대출금	29,745	26,159	32,185	27,909	87	1,750	6.6

### 4. 기타사업

#### □ 제품 제조현황

(단위: 개, 백만원, %)

구 분	2012년 실적		2013년 계획대 실적			전년동기대비		
	연도말	6월말	계획	6월말	달성율	증감	성장율	
1차	수량	119,494	29,661	144,000	25,044	17.4	-4,617	-15.6
	금액		2,463		2,128		-335	-13.6
2차	수량	406,671	113,940	548,560	101,966	18.6	-11,974	-10.5
	금액		3,647		3,451		-196	-5.3
계	수량	526,165	143,601	692,560	127,010	18.3	-16,591	-11.6
	금액		6,110		5,579		-531	-8.7

### Ⅲ. 주요사업 추진 실적

(단위: 백만원, %)

구 분	연간계획 (A)	'13년 6월말 (B)	달성률 (C=B/A)	전년동기(D)	전년동기 대비		
					금 액	성장률	
경제사업	42,101	12,182	28.9	13,903	-1,721	-12.4	
판 매	10,062	1,232	12.2	1,370	-138	-10.1	
구 매	3,000	1,391	46.4	1,586	-195	-12.3	
마 트	10,781	4,526	42.0	4,697	-171	-3.6	
가 공	17,978	4,820	26.8	6,094	-1,274	-20.9	
기 타	280	213	76.0	156	57	36.5	
상호금융 예수금	잔액	38,414	30,592	79.6	33,215	-2,623	-7.9
	평잔	34,580	31,948	92.3	32,562	-614	-1.9
상호금융 대출금	잔액	21,185	18,104	85.4	16,734	1,370	8.2
	평잔	17,293	17,808	102.9	14,880	2,928	19.7
보험(공제)료	2,400	1,599	66.6	641	958	149.5	



## Ⅳ. 재무 현황

### 1. 재무상태표

(단위: 백만원)

자 산		부채 및 자본	
과 목	금 액	과 목	금 액
유동자산	63,762	유동부채	10,089
현금	656	외상매입금	449
외상매출금	4,223	단기차입금	4,141
재고, 생물자산	44,664	기타유동부채	5,499
기타유동자산	14,219	금융업예수금	30,592
금융업예치금	16,163	금융업차입금	9,768
금융업대출채권	27,909	보험(공제), 농작물보험부채	
(대손충당금)	417	비유동부채	63,913
보험(공제), 농작물보험자산		장기차입금	63,368
비유동자산	24,358	기타비유동부채	545
투자자산	3,217	부채합계	114,362
유형자산	21,095	출자금	4,538
무형자산	41	자본잉여금	
기타비유동자산	5	자본조정	-19
		기타포괄손익누계액	15,435
		이익잉여금	-2,541
		자본합계	17,413
자산 총계	131,775	부채와자본 총계	131,775

## 2. 손익계산서

(단위: 백만원)

구 분	'12년 6월말 (A)	'13년 6월말 (B)	증 감 (B-A)
영 업 수 익	15,233	13,461	
영 업 비 용	12,418	10,826	
매 출 총 이 익	2,815	2,635	
신 용 사 업	387	537	
경 제 사 업	2,271	2,098	
보 험 ( 공 제 ) 사 업			
농 작 물 보 험 사 업			
판 매 비 와 관 리 비	3,631	3,186	
영 업 이 익	-816	-551	
교 육 지 원 사 업 비	57	106	
영 업 외 손 익	-249	-561	
법 인 세 차 감 전 손 익	-1,122	-1,218	
법 인 세 비 용			
당 기 순 이 익	-1,122	-1,218	