

(붙임)



2013년 3월말 기준 사업보고서

2013년 1월 1일 부터
2013년 3월 31일 까지

<지역농업협동조합>

농업협동조합법 제65조, 지역농업협동조합정관례 제139조의 규정에 의하여 사업보고서를 작성하여 송부(게시)합니다.

<지역축산업협동조합>

농업협동조합법 제65조 및 제107조, 지역축산업협동조합정관례 제139조의 규정에 의하여 사업보고서를 작성하여 송부(게시)합니다.

<품목별·업종별협동조합>

농업협동조합법 제65조 및 제112조, 품목별·업종별협동조합정관례 제137조의 규정에 의하여 사업보고서를 작성하여 송부(게시)합니다.

2013년 4월 일

개성인삼농업협동조합

조합장 김인수

목 차

I. 주요 현황

1. 주요기관 의결사항

가. 총회(대의원회)

나. 이사회

2. 사무소 및 인원 현황

II. 주요사업 추진 현황

1. 교육지원사업

2. 경제(유통)사업

3. 신용(금융)사업

4. 기타사업

III. 주요사업 추진 실적

IV. 재무 현황

1. 재무상태표

2. 손익계산서

Ⅰ. 주요 현황

1. 주요기관 의결사항

가. 총회(대의원회)

개최일자	참석인원	주요 의결사항
'13.01.03 (정기총회)	55	<p>제 2호 의안-2012년사업실적 및 결산보고.결손금 처리승인(안) -. 원안대로 의결</p> <p>제 2호 의안 - 정관 개정 승인(안) -. 원안대로 의결</p> <p>제 3호 의안 - 인삼 가공공장 매각(가공사업폐지)추진 계획 승인(안) -. 투표결과 : 찬성으로 의결 (총 55표 중 - 찬성 : 29, 반대 : 25, 무효 : 1)</p> <p>제 4호 의안 - 임원(조합원인 이사)선출(안) -. 김석하, 심우일, 박정원, 이대연, 김종석, 구명서,민병철, 송인훈, 박상기, 이한규 당선</p>

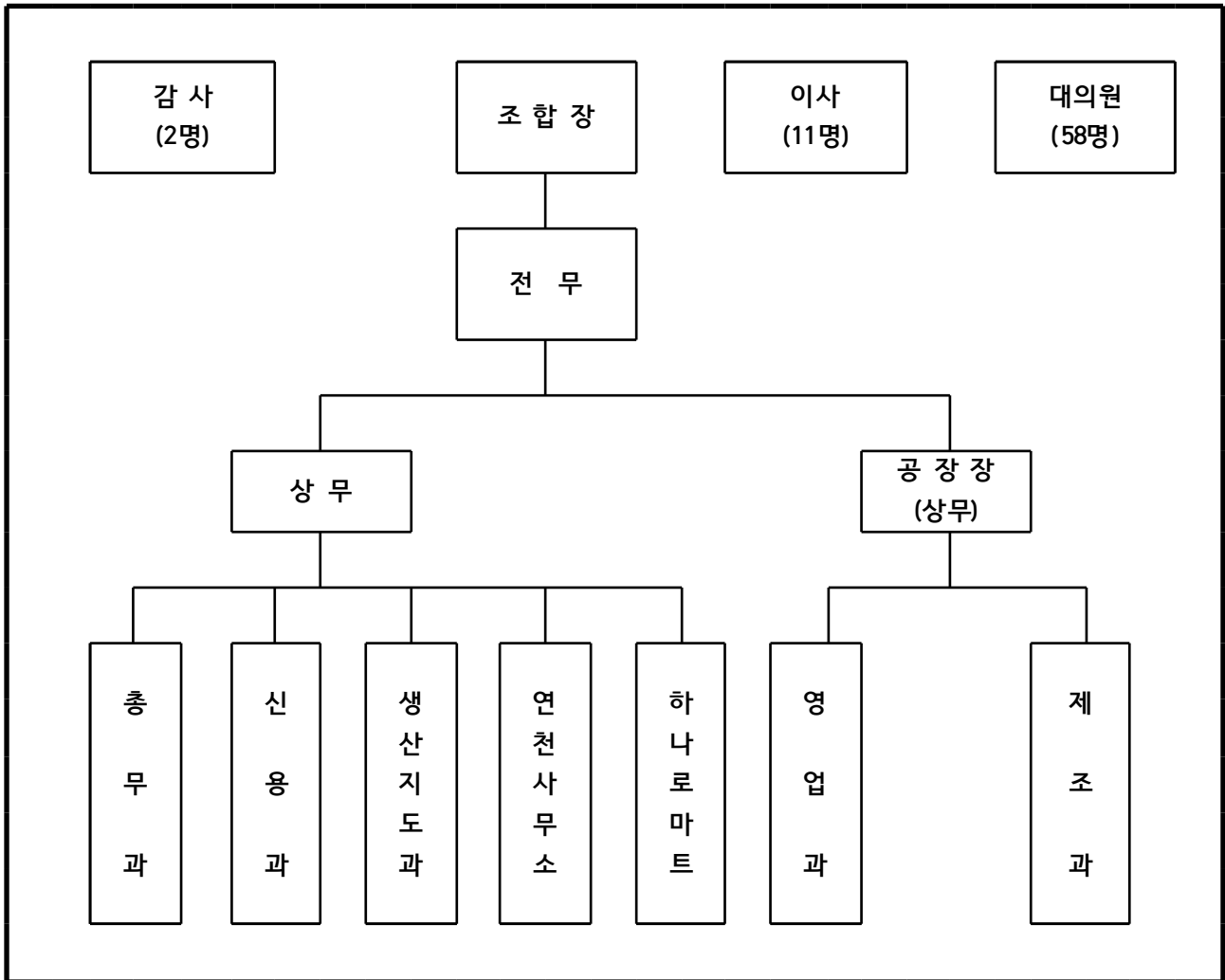
나. 이사회

개최일자	참석인원	주요 의결사항
'13.01.23 (제1회)	12	<p>제 1 호 의안 2012년 사업실적 및 결산보고, 결손금처리심의(안) -. 원안대로 의결</p> <p>제 2 호 의안 여신거래약정 한도 체결 승인(안) -. 원안대로 의결</p> <p>제 3 호 의안 대의원 선거일 지정 결정 승인(안) -. 원안대로 의결(2013.2.12 ~ 15까지)</p> <p>제 4 호 의안 2013년 6년근 계약삼포 사전지급금 지급계획 결정 승인(안) -. 2(안)으로 의결(이자 5%) 1급 : 12,000원, 2급 : 10,000원, 3급 : 5,000원</p> <p>제 5 호 의안 직원퇴직연금 제도 도입 승인(안) -. 원안대로 의결</p> <p>제 6 호 의안 신규조합원 가입 승인(안) -. 원안대로 의결(최영미, 강의석 승인)</p>
'13.02.19 (제2회)	12	<p>제 1 호 의안 인사.노사.리스크관리.대출심사.여신심사 위원 선임 승인(안) -. 인사위원 : 김석하, 김종석, 민병철, 박상기 -. 노사위원 : 박정원, 송인훈 -. 리스크관리위원 : 심우일, 이대연, 이한규 -. 대출심사위원 : 구명서, 김석하 -. 여신심사위원 : 김종석, 민병철</p> <p>제 2 호 의안 수삼구매심의 위원회 구성 승인(안) -. 첫번째 임기 : 구명서, 김석하, 김종석, 민병철, 박상기 -. 두번째 임기 : 박정원, 송인훈, 이대연, 심우일, 이한규</p> <p>제 3 호 의안 조합장 직무대행 순서 결정 승인(안) -. 박상기를 선임하고 다음은 연장자순으로 의결</p> <p>제 4 호 의안 신규조합원 가입 승인(안) -. 원안대로 의결(최승우, 김용국, 금동일, 유광무 승인)</p>

<p>'13.03.0 7 (제3회)</p>	<p>11</p>	<p>제 1 호 의안 인삼 계열화사업 (2014년 식재분) 조합계약 면적 결정 승인(안) - 2(안)으로 의결</p> <p>제 2 호 의안 우선출자 부분소각(환급) 승인(안) - 원안대로 의결(신청면적 : 5.657.1a(169,713평))</p> <p>제 3 호 의안 신규조합원 가입 승인(안) - 원안대로 의결(이만직, 류중현 승인)</p>
---------------------------------	-----------	--

2. 사무소 및 인원 현황

가. 사무소 현황



나. 인원 현황

- 임원.대의원

(단위:명)

구분	조합장	이사	사외이사	감사	대의원	계
인원	1	10	1	2	58	72

- 직원

M급	3급	4급	5·6급	기능	계약	시간제	일용	계
1	2	4	29	1	19	29	107	192

- 조합원

지역	연천군	포천시	양평군	양주시	의정부시	동두천시	남양주시	가평군	기타	합계
인원	331	236	30	34	26	5	2	2	95	761

II . 주요사업 추진 현황

1. 지도사업

□ 인삼포 년근별 계약면적 현황

(단위 : a)

구분	조합계약	공사계약	미계약	묘삼	계
예정지	9,784.4	12,378.6	18.0		22,181
2년근	-	-	-		-
3년근	7,784.8	9,063.4	93.8		16,942.0
4년근	8,746.4	6,297.9	20.6		15,064.9
5년근	7,619.3	7,633.0	504.0		15,756.3
6년근	9,891.4	891.8	647.7		11,430.9
묘 삼				1,181.6	1,181.6
계	43,826.3	36,264.7	1,284.1	1,181.6	82,556.7

□ 생산지도과 자재공급 실적

(단위:백만원,%)

구분	12년 실적		2013년 계획대실적			전년동기대비	
	연도말	3월말	계획	3월말	달성율	증감	성장율
비료	655	43	550	35	6.2	-9	-26.5
농약	481	59	450	35	7.8	-24	-31.4
일반자재	1,566	665	2,000	542	27.1	-123	-22.7
합계	2,702	767	3,000	612	20.4	-156	-25.5

2. 경제(유통)사업

□ 하나로마트 매출액

(단위:백만원,%)

구 분	2012년 실적		2013년 실적			전년동기대비	
	연도말	3월말	계획	3월말	달성율(%)	증감	성장율
곡 류	596	140	551	149	27	9	6.4
과 일	1,075	329	1,301	285	22	-44	-13.3
채 소	1,121	274	1,288	250	19	-24	-8.7
축 산	1,424	381	1,729	342	19	-39	-10.2
수 산	341	88	320	67	21	-21	-23.8
특 산	10	4	10	3	30	-1	-25.0
생활품	1,031	238	1,057	183	17	-55	-23.1
가공품	3,921	880	4,244	908	21.0	28	3.2
합 계	9,519	2,334	10,500	2,187	20.8	-147	-6.3

1. 매출 현황

(단위 : 백만원,%)

구 분		2012년 실적		2013년 계획대실적			전년동기대비	
		연도말	기준일	계획	기준일	달성율(%)	증감	성장율
영업	제품	12,706	2,994	17,978	2,501	13.9	△ 493	△ 16.5
	수삼	14,347	850	10,062	244	2.4	△ 606	△ 71.2
	합계	27,053	3,844	28,040	2,745	9.8	△ 1,099	△ 71.4

2. 거래처 현황

(단위 : 개점)

구분	농협 직영	이마트 직영	계통농협	총판,대리점	수출	합계
매장수	20	28	9	20	5	82

3. 신용(금융)사업

1. 예수금 현황

단위 : 백만원, %

구 분	2012년 실적		2013년 계획 대 실적		전년동기대비	
			2013년 계획	3월말		
	연말	3월말	잔액	잔액	증감	성장율
요구불	4,562	4,537	14,635	4,279	△95	△2.09
저축성	29,460	28,427	23,779	27,901	△863	△3.03
총예금	34,022	32,964	38,414	32,180	△958	△2.90

2. 대출금현황

단위 : 백만원, %

구 분	2012년 실적		2013년 계획 대 실적		전년동기대비	
			2013년 계획	3월말		
	연말	3월말	잔액	잔액	증감	성장율
상호금융	17,055	15,102	21,185	17,978	2,876	19.04
정책대출	9,690	9,269	11,000	9,532	263	2.83
총대출금	26,745	24,371	32,185	27,510	3,139	12.8

4. 기타사업

□ 제조과 제품 제조현황

(단위:백만원,%)

구 분		2012년 실적		2013년 계획대 실적			전년동기대비	
		년도말	3월말	계획	3월말	달성율	증,감	증,감율
1차	수량	118,696	13,182	144,000	10,457	7.3	-2,725	-20.7
	금액	14,809	1,120	-	875	-	-245	-21.9
2차	수량	444,181	61,657	548,560	46,395	8.5	-15,262	-24.8
	금액	7,803	1,902	-	914	-	-988	-51.9
계	수량	562,877	74,839	692,560	56,852	8.2	-17,987	-24.0
	금액	22,612	3,022	-	1,789	-	-1,233	-40.8

Ⅲ. 주요사업 추진 실적

(단위: 백만원, %)

구 분	연간계획 (A)	'13년 3월 말 (B)	달성률 (C=B/A)	전년동기 (D)	전년동기 대비		
					금 액	성장률	
경제사업	42,101	6,219	14.8	7,646	-1,427	-18.7	
판 매	10,062	244	2.4	850	-606	-71.3	
구 매	3,000	612	20.4	768	-156	-20.3	
마 트	10,781	2,747	25.5	2,947	-200	-6.8	
가 공	17,978	2,501	13.9	2,994	-493	-16.5	
기 타	280	115	41.1	86	29	33.7	
상호금융 예수금	진액	38,414	32,180	83.8	32,975	-795	-2.4
	평잔	34,580	32,722	94.6	32,612	110	0.3
상호금융 대출금	진액	21,185	17,978	84.9	15,102	2,876	19.0
	평잔	17,293	17,360	100.4	13,741	3,619	26.3
보험(공제)료	2,400	730	30.4	205	525	256.1	

Ⅳ. 재무 현황

1. 재무상태표

(단위: 백만원)

자 산		부채 및 자본	
과 목	금 액	과 목	금 액
유동자산	64,658	유동부채	11,542
현금	461	외상매입금	830
외상매출금	3,740	단기차입금	6,371
재고,생물자산	46,040	기타유동부채	4,342
기타유동자산	14,416	금융업예수금	32,180
금융업예치금	20,534	금융업차입금	9,615
금융업대출채권	27,669	보험(공제), 농작물보험부채	
(대손충당금)	415	비유동부채	65,472
보험(공제), 농작물보험자산		장기차입금	64,927
비유동자산	24,431	기타비유동부채	545
투자자산	3,217	부채합계	118,809
유형자산	21,163	출자금	4,535
무형자산	46	자본잉여금	
기타비유동자산	5	자본조정	△ 19
		기타포괄손익누계액	15,435
		이익잉여금	
		자본합계	19,951
자산 총계	136,877	부채와자본 총계	138,760

2. 손익계산서

(단위: 백만원)

구 분	'12년 3월말 (A)	'13년 3월말 (B)	증 감 (B-A)
영 업 수 익	7,128	5,698	△1,430
영 업 비 용	5,542	4,398	△1,144
매 출 총 이 익	1,448	1,187	△261
신 용 사 업	215	187	△28
경 제 사 업	1,142	1,000	△142
보 험 (공 제) 사 업	91	0	△91
농 작 물 보 험 사 업	0	0	0
판 매 비 와 관 리 비	1,786	1,592	△195
영 업 이 익	△200	△292	△92
교 육 지 원 사 업 비	△31	△66	△35
영 업 외 손 익	231	245	14
법 인 세 차 감 전 손 익	231	△112	△343
법 인 세 비 용	0	0	0
당 기 순 이 익	231	△112	△343