



2012년 9월말 기준 사업보고서

自 : 2012년 7월 1일
至 : 2012년 9월 30일

<지역농업협동조합>

농업협동조합법 제65조, 지역농업협동조합정관례 제139조의 규정에 의하여 사업보고서를 작성하여 송부(게시)합니다.

<지역축산업협동조합>

농업협동조합법 제65조 및 제107조, 지역축산업협동조합정관례 제139조의 규정에 의하여 사업보고서를 작성하여 송부(게시)합니다.

<품목별·업종별협동조합>

농업협동조합법 제65조 및 제112조, 품목별·업종별협동조합정관례 제137조의 규정에 의하여 사업보고서를 작성하여 송부(게시)합니다.

2012년 10월 일

개성인삼농업협동조합

조합장 김인수

목 차

I. 주요 현황

1. 주요기관 의결사항

가. 총회(대의원회)

나. 이사회

2. 사무소 및 인원 현황

II. 주요사업 추진 현황

1. 교육지원사업

2. 경제(유통)사업

3. 신용(금융)사업

4. 기타사업

III. 주요사업 추진 실적

IV. 재무 현황

1. 재무상태표

2. 손익계산서

I. 주요 현황

1. 주요기관 의결사항

가. 총회(대의원회)

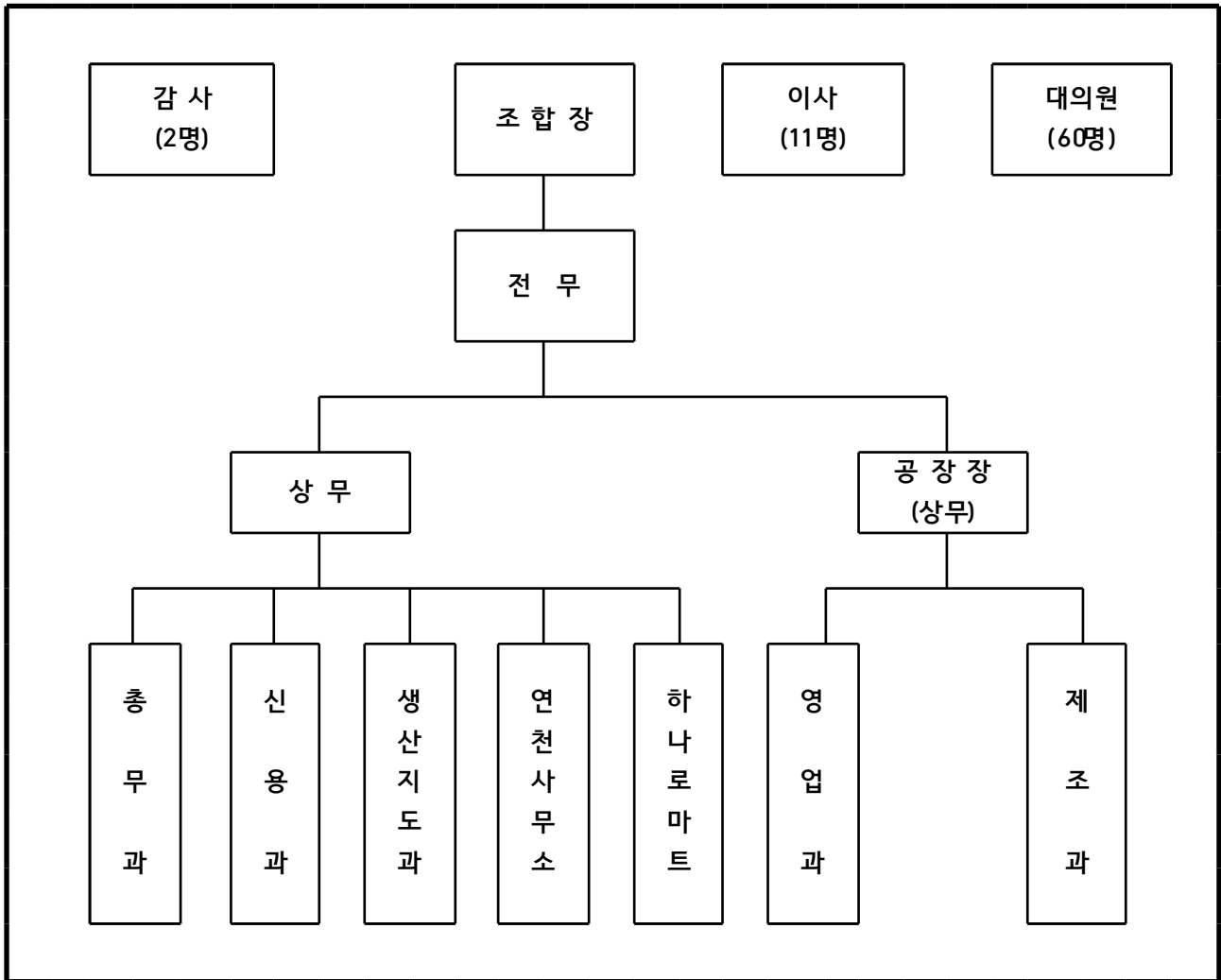
개최일자	참석인원	주요 의결사항

나. 이사회

개최 연월일	참석인원(명)	주요 의결 사항
7회이사회 2012.07.26	13명	규정개정 승인(안) - 원안대로 의결 수삼수매협의회 구성 승인(안) - 이증석, 전종호, 박주복 지분상속 승계 승인(안) - 원안대로 의결 신규조합원 가입 승인(안) - 원안대로 의결
8회이사회(긴급) 2012. 07. 30	13명	수삼수매협의회 재구성 승인(안) - 이한규, 이대연, 전종호
9회이사회 2012. 08. 10	14명	가공사업 손실대책 심의(안) - 총회에 부의하여 논의하기로 함
10회이사회 2012. 09. 03	12명	규정개정 승인(안) - 원안대로 의결 예산조정 승인(안) - 원안대로 의결 고정자산 취득 승인(안) - 원안대로 의결 고정자산 제각처리 승인(안) - 원안대로 의결 신규조합원 가입 승인(안) - 원안대로 의결

2. 사무소 및 인원 현황

가. 기구도



나. 인원 현황

(단위:명)

구분	조합장	이사	사외이사	감사	대의원	계
인원	1	10	1	2	60	74

-직원

M급	3급	4급	5·6급	계약	시간제	일용	계
1	-	3	33	20	24	102	183

-조합원

지역	연천군	포천시	양평군	양주시	의정부시	동두천시	기타	합계
인원	345	238	28	36	27	5	102	781

Ⅱ . 주요사업 추진 현황

1. 지도 사업

□ 인삼포 년근별 계약면적 현황

(단위 : a)

구분	조합계약	공사계약	신고	합계
6년근	12,594.9	10,464.4	574.0	23,633.3
5년근	9,891.4	8,611.8	647.7	19,150.9
4년근	7,619.3	7,633.0	504.0	15,756.3
3년근	8,746.4	6,297.9	20.6	15,064.9
2년근	7,670.5	9,299.4	142.5	17,112.4
합계	38,852.0	33,007.1	1,746.3	73,605.4

□ 생산지도과 자재공급 실적

(단위:백만원,%)

구분	11년 실적		2012년 계획대실적			전년동기대비	
	연도말	9월말	계획	9월말	달성율	증감	성장율
비료		813	550	345	62.7	-468	-57.5
농약		472	1,450	350	24.1	-122	-25.8
일반자재		1,035	1,000	1,203	120.0	168	16.2
합계		2,322	3,000	1,898	63.2	-422	-18.2

2. 경제(유통)사업

□ 하나로마트 매출액

(단위:백만원,%)

구 분	2011년 실적		2012년 실적			전년동기대비	
	연도말	9월말	계획	9월말	달성율(%)	증감	성장율
곡 류	650	478	704	433	61.5	△45	△9.4
과 일	1,028	828	1,200	901	75.1	73	8.8
채 소	1,141	884	1,350	846	62.7	△38	△4.3
축 산	1,482	1,135	1,806	1,108	61.4	△27	△2.4
수 산	325	218	330	240	72.7	22	10.1
특 산	8	6	15	8	53.3	2	33.3
생활품	1,010	747	1,097	793	72.3	46	6.2
가공품	3,709	2,775	3,998	3,004	75.1	229	8.3
합 계	9,353	7,071	10,500	7,333	69.8	262	3.7

□ 영업과 매출액

1. 매출 현황

(단위 : 백만원,%)

구 분		11년 실적		2012년 계획대실적			전년동기대비	
		연도말	기준일	계획	기준일	달성율(%)	증감	성장율
영업	제품	18,114	10,538	18,202	8,134	44.7	-2,404	-22.8
	수삼	19,658	2,099	17,926	1,853	10.3	-246	12.3
	합계	37,772	12,637	36,128	9,987	27.6	-2,650	-35.1

2. 거래처 현황

(단위 : 개점)

구분	농협 직영	이마트 직영	계통농협	대리점	수출	합계
매장수	21	29	56	18		141

3. 신용(금융)사업

1. 예수금 현황

단위 : 백만원, %

구 분	11년 실적		2012년 계획 대 실적		전년동기대비	
			12년 계획	9월말		
	연말	9월말	잔액	잔액	증감	성장율
요구불	4,362	5,752	7,430	6,302	550	9.6
저축성	27,453	26,752	29,154	29,491	2,739	10.2
총예금	31,815	32,504	36,584	35,793	3,289	10.1

2. 대출금현황

단위 : 백만원, %

구 분	11년 실적		2012년 계획 대 실적		전년동기대비	
			12년 계획	9월말		
	연말	9월말	잔액	잔액	증감	성장율
상호금융	13,009	10,851	18,330	17,143	6,292	58
정책대출	8,645	10,520	10,500	11,006	486	4.6
총대출금	21,654	21,371	28,830	28,149	6,778	31.7

4. 기타사업

□ 제조과 제품 제조현황

(단위 : 백만원, %)

구 분		2011년 실적		2012년 계획대 실적			전년동기대비	
		년도말	9월말	계획	9월말	달성율	증,감	증,감율
1차	수량	43,776	76,442	119,494	45,426	38.0	-31,016	-40.6
	금액	-	5,854	-	3,925	-	-1,929	-33.0
2차	수량	282,467	445,733	406,671	392,976	96.6	-52,757	-11.8
	금액	-	6,847	-	6,060	-	-787	-11.5
계	수량	326,243	522,175	526,165	438,402	83.3	-83,773	-16.0
	금액	-	12,701	-	9,985	-	-2,716	-21.4

Ⅲ. 주요사업 추진 실적

(단위: 백만원, %)

구 분	연간계획 (A)	'12년 9월 말 (B)	달성률 (C=B/A)	전년동기 (D)	전년동기 대비		
					금 액 (B-D)	성장률	
경제사업	50,894	19,501	38.3	21,285	-1,784	-8.4	
판 매	17,926	1,853	10.3	2,099	-246	-11.7	
구 매	3,000	1,898	63.3	1,376	522	37.9	
마 트	10,500	7,333	69.8	7,071	262	3.7	
가 공	18,202	8,184	45.0	10,538	-2,354	-22.3	
기 타	1,266		0.0		0	#DIV/ 0!	
상호금융 예수금	진액	36,584	35,793	80.6	32,504	3,289	10.1
	평잔	32,165	32,729	123.0	29,715	3,014	10.1
상호금융 대출금	진액	18,330	17,143	84.1	10,851	6,292	58.0
	평잔	13,243	15,571	216.1	11,238	4,333	38.6
보험(공제)료	600		0.0		0	#DIV/ 0!	

Ⅳ. 재무 현황

1. 재무상태표

(단위: 백만원)

자 산		부채 및 자본	
과 목	금 액	과 목	금 액
유동자산	73,546	유동부채	11,714
현금	749	외상매입금	486
외상매출금	7,472	단기차입금	4,296
재고,생물자산	49,306	기타유동부채	6,932
기타유동자산	16,019	금융업예수금	35,793
금융업예치금	19,856	금융업차입금	11,111
금융업대출채권	28,291	보험(공제), 농작물보험부채	
(대손충당금)	234	비유동부채	67,955
보험(공제), 농작물보험자산		장기차입금	67,535
비유동자산	24,474	기타비유동부채	420
투자자산	3,066	부채합계	126,573
유형자산	21,351	출자금	4,612
무형자산	56	자본잉여금	
기타비유동자산	1	자본조정	-40
		기타포괄손익누계액	15,435
		이익잉여금	
		자본합계	20,007
자산 총계	145,933	부채와자본 총계	146,580

2. 손익계산서

(단위: 백만원)

구 분	'11년 9월말 (A)	'12년 9월말 (B)	증 감 (B-A)
영 업 수 익	22,442	21,007	-1,435
영 업 비 용	17,542	16,805	-737
매 출 총 이 익	4,900	4,272	-628
신 용 사 업	1,022	1,248	226
경 제 사 업	21,285	19,510	-1,775
보 험 (공 제) 사 업	135	319	184
농 작 물 보 험 사 업			
판 매 비 와 관 리 비	5,135	5,209	74
영 업 이 익	-235	-937	-702
교 육 지 원 사 업 비	-47	-61	-14
영 업 외 손 익	583	676	93
법 인 세 차 감 전 손 익	-563	-1,231	-668
법 인 세 비 용	34		
당 기 순 이 익	0	0	