

(붙임 1)



2012년 6월말 기준 사업보고서

自 : 2012년 4월 1일
至 : 2012년 6월 30일

<지역농업협동조합>
농업협동조합법 제65조, 지역농업협동조합정관례 제139조의 규정에 의하여 사업보고서를 작성하여 송부(게시)합니다.

<지역축산업협동조합>
농업협동조합법 제65조 및 제107조, 지역축산업협동조합정관례 제139조의 규정에 의하여 사업보고서를 작성하여 송부(게시)합니다.

<품목별·업종별협동조합>
농업협동조합법 제65조 및 제112조, 품목별·업종별협동조합정관례 제137조의 규정에 의하여 사업보고서를 작성하여 송부(게시)합니다.

2012년 7월 일

○ ○ ○ ○ 협동조합
조 합 장 ○ ○ ○

목 차

I. 주요 현황

1. 주요기관 의결사항

가. 총회(대의원회)

나. 이사회

2. 사무소 및 인원 현황

II. 주요사업 추진 현황

1. 교육지원사업

2. 경제(유통)사업

3. 신용(금융)사업

4. 기타사업

III. 주요사업 추진 실적

IV. 재무 현황

1. 재무상태표

2. 손익계산서

I. 주요 현황

1. 주요기관 의결사항

가. 총회(대의원회)

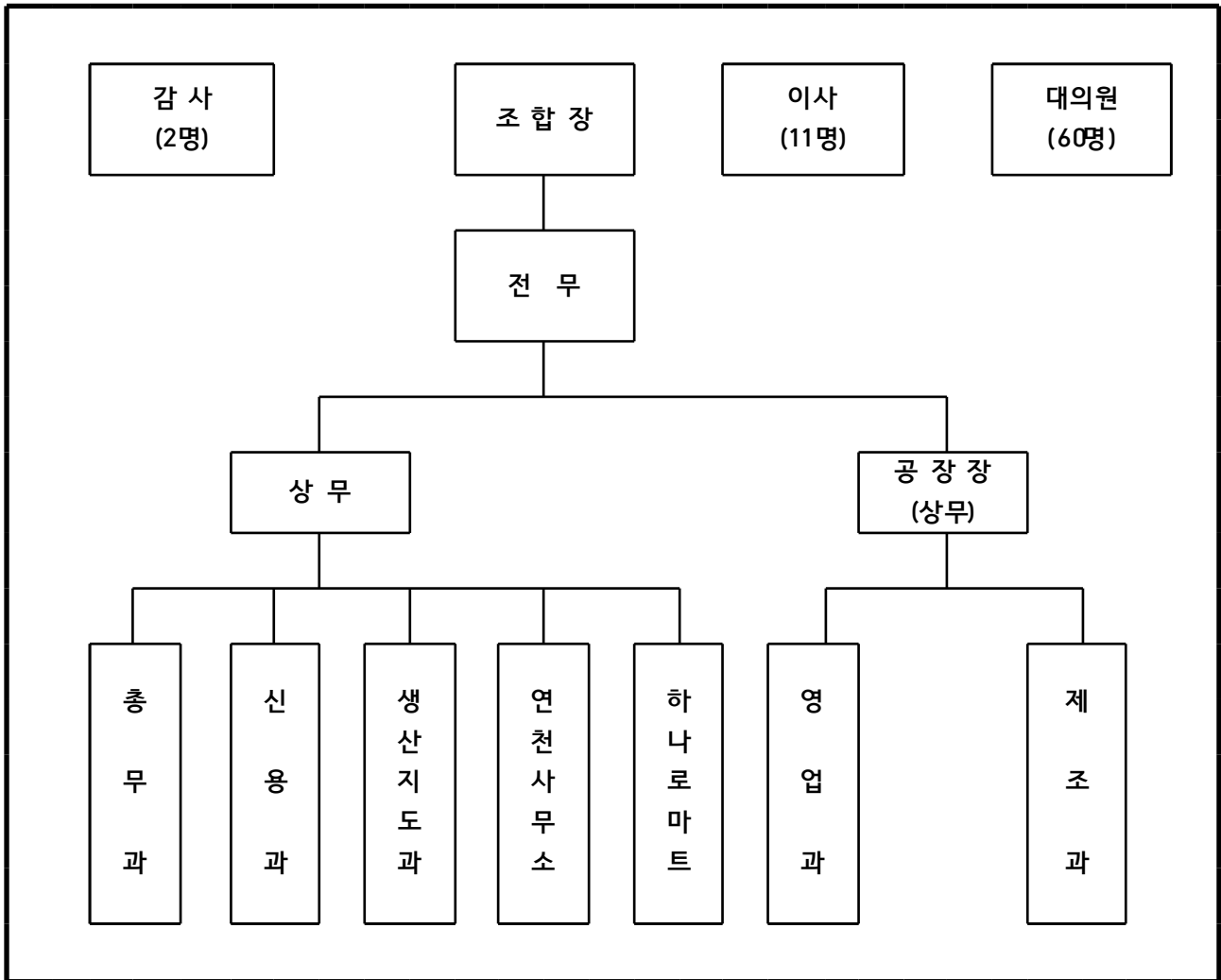
개최일자	참석인원	주요 의결사항

나. 이사회

개최 연월일	참석인원(명)	주요의결사항
04.12	12	규정(기획,직제,직무범위)개정 승인 (안) 원안대로 의결 직제규정(직제개편) 승인 (안) 원안대로 의결 여신심사위원회 구성 승인 (안) 위원 중 임원 제외로 의결 외부회계감사인 승인 (안) 집행부에 위임으로 의결 예산조정(관,항간 전용) 승인(안) 원안대로 의결
05.23	11	고정자산 취득 승인 (안) 원안대로 의결 고정자산 제각 처리 승인 (안) 원안대로 의결 우선출자 부분소각(환급) 승인(안) 원안대로 의결 신규조합원 가입 승인(안) 원안대로 의결
06.20	12	경제신용여신 거래취급 기준 제정 승인 (안) 원안대로 의결 고정자산 취득 승인 (안) 원안대로 의결 고정자산 제각 처리 승인(안) 원안대로 의결 우선출자 부분소각(환급) 승인(안) 원안대로 의결 신규조합원 가입 승인(안) 신규조합원 가입 승인(안)

2. 사무소 및 인원 현황

가. 기구도



나. 인원 현황

(단위:명)

구분	조합장	이사	사외이사	감사	대의원	계
인원	1	10	1	2	60	74

-직원

M급	3급	4급	5·6급	계약	시간제	일용	계
1	-	3	33	20	24	102	183

-조합원

지역	연천군	포천시	양평군	양주시	의정부시	동두천시	기타	합계
인원	345	238	28	36	27	5	102	781

Ⅱ . 주요사업 추진 현황

1. 지도 사업

□ 인삼포 년근별 계약면적 현황

(단위 : a)

구분	조합계약	공사계약	신고	합계
6년근	12,594.9	10,464.4	574.0	23,633.3
5년근	9,891.4	8,611.8	647.7	19,150.9
4년근	7,619.3	7,633.0	504.0	15,756.3
3년근	8,746.4	6,297.9	20.6	15,064.9
2년근	7,670.5	9,299.4	142.5	17,112.4
합계	38,852.0	33,007.1	1,746.3	73,605.4

□ 생산지도과 자재공급 실적

(단위:백만원,%)

구 분	계 획	실 적	달성률
비료	550	304	55.3
농약	1,450	220	15.2
일반자재	1,000	1,061	106.1
합 계	3,000	1,585	52.8

2. 경제(유통)사업

□ 하나로마트 매출액

(단위:백만원,%)

구 분	계 획	실 적	달성률
곡 류	704	281	39.9
과 일	1,200	564	47.0
채 소	1,350	566	41.9
축 산	1,806	671	37.2
수 산	330	159	48.2
특 산	15	5	33.3
생활품	1,097	481	43.8
가공품	3,998	1,969	49.2
합 계	10,500	4,696	44.7

□ 영업과 매출액

1. 매출 현황

(단위 : 백만원,%)

구 분	11년 실적		2012년 계획대실적			전년동기대비		
	연도말	기준일	계획	기준일	달성율(%)	증감	성장율	
영업	제품	18,114	7,523	18,202	6,094	33.5	△1,429	△19
	수삼	19,658	1,503	17,926	1,370	7.6	△133	△8.9
	합계	37,772	9,026	36,128	7,464	20.7	△1,562	△17.3

2. 거래처 현황

(단위 : 개점)

구분	농협 직영	이마트 직영	계통농협	대리점	수출	합계
매장수	21	29	56	18	17	141

3. 신용(금융)사업

1. 예수금 현황

단위 : 백만원, %

구 분	'11년말 실적		2012년 계획 대 실적		전년동기대비	
	연말	6월말	12년 계획	6월말	증감	성장율
			잔액	잔액		
요구불	4,362	4,317	7,430	4,757	440	10.2
저축성	27,453	25,991	29,154	28,457	2,466	9.5
총예금	31,815	30,308	36,584	33,214	2,906	9.6

2. 대출금현황

단위 : 백만원, %

구 분	'11년말 실적		2012년 계획 대 실적		전년동기대비	
	연말	6월말	12년 계획	6월말	증감	성장율
			잔액	잔액		
상호금융	13,009	10,936	18,330	16,734	5,798	53
정책대출	8,645	9,811	10,500	9,424	-387	-3.9
총대출금	21,654	20,747	28,830	26,158	5,411	26.1

4. 기타사업

□ 제조과 제품 제조현황

(단위 : 백만원, %)

구 분		2011년 실적		2012년 계획대 실적			전년동기대비	
		년도말	6월말	계획	6월말	달성율	증,감	증,감율
1차	수량	43,776	48,854	119,494	29,661	24.8	-19,193	-39.3
	금액	-	3,908	-	2,463	-	-1,445	-37.0
2차	수량	282,467	149,566	406,671	113,940	28.2	-35,626	-23.8
	금액	-	3,515	-	3,647	-	132	3.8
계	수량	326,243	198,420	526,165	143,601	27.3	-54,819	-27.6
	금액	-	7,423	-	6,110	-	-1,313	-17.7

Ⅲ. 주요사업 추진 실적

(단위: 백만원, %)

구 분	연간계획 (A)	'12년 6월 말 (B)	달성률 (C=B/A)	전년동기 (D)	전년동기 대비		
					금 액 (B-D)	성장률	
경제사업	50,894	14,940	29.4	15,812	-872	-5.5	
판 매	17,926	1,370	7.6	1,503	-133	-8.8	
구 매	3,000	1,592	53.1	1,088	504	46.3	
마 트	10,500	5,727	54.5	5,575	152	2.7	
가 공	18,202	6,094	33.5	7,523	-1,429	-19.0	
기 타	1,266	157	12.4	122	35	28.7	
상호금융 예수금	진액	36,584	33,215	46.3	30,308	2,907	9.6
	평잔	32,165	32,562	113.8	29,281	3,281	11.2
상호금융 대출금	진액	18,330	16,734	78.4	10,936	5,798	53.0
	평잔	13,243	14,880	185.6	11,330	3,550	31.3
보험(공제)료	600	641	106.8	304	337	110.9	

Ⅳ. 재무 현황

1. 재무상태표

(단위: 백만원)

자 산		부채 및 자본	
과 목	금 액	과 목	금 액
유동자산	66,226	유동부채	10,920
현금	446	외상매입금	402
외상매출금	7,247	단기차입금	5,349
재고,생물자산	40,737	기타유동부채	5,169
기타유동자산	18,017	금융업예수금	33,215
금융업예치금	19,318	금융업차입금	9,505
금융업대출채권	26,292	보험(공제), 농작물보험부채	
(대손충당금)	293	비유동부채	62,204
보험(공제), 농작물보험자산		장기차입금	61,722
비유동자산	24,375	기타비유동부채	482
투자자산	3,066	부채합계	115,844
유형자산	21,246	출자금	4,595
무형자산	61	자본잉여금	
기타비유동자산	1	자본조정	-40
		기타포괄손익누계액	15,435
		이익잉여금	124
		자본합계	20,114
자산 총계	135,958	부채와자본 총계	135,958

2. 손익계산서

(단위: 백만원)

구 분	'11년 6월말 (A)	'12년 6월말 (B)	증 감 (B-A)
영 업 수 익	15,299	14,665	-634
영 업 비 용	11,926	11,704	-222
매 출 총 이 익	3,373	2,960	-413
신 용 사 업	522	533	11
경 제 사 업	2,782	2,270	-512
보 험 (공 제) 사 업	69	157	88
농 작 물 보 험 사 업			
판 매 비 와 관 리 비	3,408	3,586	178
영 업 이 익	-34	-625	-591
교 육 지 원 사 업 비	-47	-39	8
영 업 외 손 익	25	203	178
법 인 세 차 감 전 손 익	-57	-461	-404
법 인 세 비 용			
당 기 순 이 익	-57	-461	-404