

(붙임1)



# 2017년 6월말 기준 사업보고서

2017년 4월 1일 부터  
2017년 6월 30일 까지

## <지역농업협동조합>

농업협동조합법 제65조, 지역농업협동조합정관례 제139조의 규정에 의하여 사업보고서를 작성하여 송부(게시)합니다.

## <지역축산업협동조합>

농업협동조합법 제65조 및 제107조, 지역축산업협동조합정관례 제139조의 규정에 의하여 사업보고서를 작성하여 송부(게시)합니다.

## <품목별·업종별협동조합>

농업협동조합법 제65조 및 제112조, 품목별·업종별협동조합정관례 제137조의 규정에 의하여 사업보고서를 작성하여 송부(게시)합니다.

※ 본 양식을 참조하되, 농축협별 여건에 따라 변경 또는 추가 가능

2017년 7월 27 일

**개성인삼농업협동조합**

조합장 김인수

# 목 차

## I. 주요 현황

1. 주요기관 의결사항
  - 가. 총회(대의원회)
  - 나. 이사회
2. 사무소 및 인원 현황
3. 정관변경 사항

## II. 주요사업 추진 현황

1. 교육지원사업
2. 경제(유통)사업
3. 신용(금융)사업
4. 기타사업

## III. 주요사업 추진 실적

## IV. 재무 현황

1. 재무상태표
2. 손익계산서

# I. 주요 현황

## 1. 주요기관 의결사항

### 가. 총회(대의원회)

개최일자	참석인원	의안	의결사항
'17.4.24	50	'대의원회 소집 요구서'에 의한 조합장 해임(안)	원안 부결 (찬성 24표, 반대 25표)

### 나. 이사회

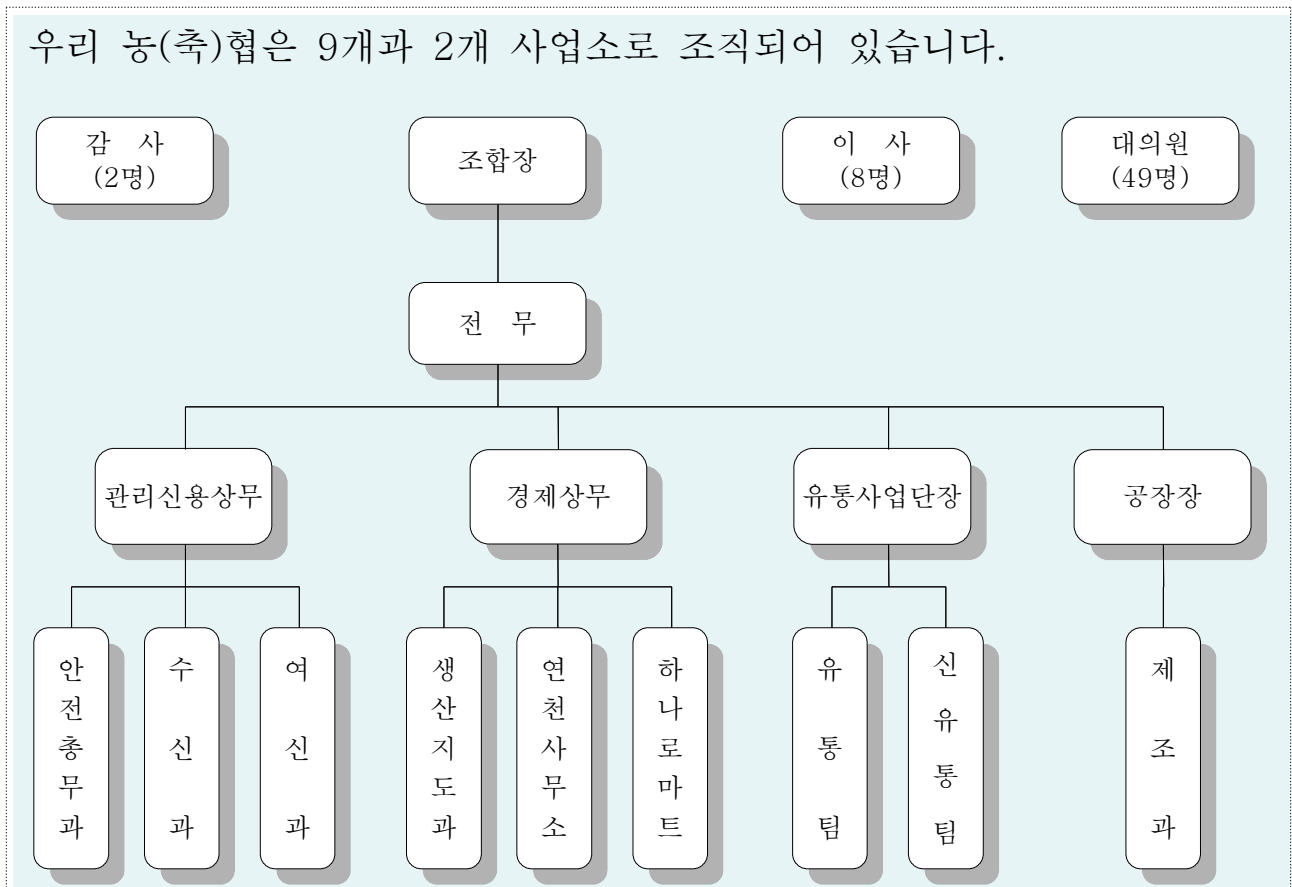
개최일자	참석인원	의안	의결사항
'17.4.18	8	신규 조합원 가입 승인(안)	원안대로 의결
		개성인삼축제 조직위원회 구성(안)	조합장, 이사4명, 감사1명, 대의원4명, 작목반 추후 작목반 회의를 통해 결정.
'17.4.21	7	특감결과에 대한 내용을 금번 총회에 이사회 심의 의결을 거쳐 총회에 보고코저 함(안)	원안대로 의결
'17.5.26	9	2017년도 식재분 계약금 지급(안)	원안대로 의결
		개성인삼축제 추진(안)	포천시 농축산물축제와 연합하여 추진키로 의결
		정관 변경(상임이사 도입) 심의(안)	임원과 대상자 간 상견례 후 차기 이사회 때 논의키로 의결
		지분 상속 및 양수도에 의한 조합원 지분 승계 승인(안)	원안대로 의결
		신규 조합원 가입 승인(안)	원안대로 의결

개최일자	참석인원	의안	의결사항
'17.7.10	9	정관 변경(상임이사 도입) 심의(안)	원안 부결
		조합장 해임 소에 대한 변호사 선임 승인(안)	원안 보류
		여신거래 약정한도 변경(안)	원안대로 의결
		한송정 BI 변경(안)	품목별로 신.구 BI 병행사용 의결
		재고자산(반제품, 가공재료) 감모손실처리(안)	원안대로 의결
		임원(조합장, 이사) 대출심사 승인(안)	원안대로 의결
		신규 조합원 가입 승인(안)	원안대로 의결

## 2. 사무소 및 인원 현황

### 가. 사무소 현황

우리 농(축)협은 9개과 2개 사업소로 조직되어 있습니다.



나. 인원 현황

- 임원.대의원

(단위 : 명)

구분	조합장	이사	감사	대의원	계
인원	1	8	2	49	60

- 직 원

직급	M급	3급	4급	5·6급	기능	계약	시간제	일용	계
인원	-	3	8	20	3	52	-	-	86

- 조합원

지역	포천시	연천군	양주시	양평군	가평군	의정부시	동두천시	남양주시	기타	합계
인원	236	318	33	29	3	24	5	3	104	755

## Ⅱ. 주요사업 추진 현황

### 1. 지도사업

#### □ 인삼식재 현황

(단위 : 평)

구 분	묘삼, 직파	2년근	3년근	4년근	5년근	6년근	합 계
조 합		53,911	84,941	33,630	25,132	118,268	315,882
한삼인		3,828	5,347	21,629	10,708	9,090	50,602
공 사		135,614	165,875	205,957	321,883	404,855	1,234,184
미계약	17,787	106,157	134,635	108,121	73,093	85,887	525,680
직 파	38,585	24,648	10,955	1,681		19,590	95,459
합 계	56,372	324,158	401,753	371,018	430,816	637,690	2,221,807

#### □ 생산지도과 매출 현황

(단위: 백만원, %)

구 분	2016년 실적		2017년 계획 대 실적			전년동기대비	
	연도말	6월말	계 획	6월말	달성율	증 감	성장율
비 료	386	261	330	141	42.7	△120	△45.9
농 약	612	517	660	431	69.5	△86	△16.6
일반자재	883	720	1,200	574	47.8	△146	△20.2
합 계	1,881	1,498	2,190	1,146	53.3	△352	△23.4

## 2. 경제(유통)사업

### □ 하나로마트과 매출 현황

(단위: 백만원, %)

구 분	2016년 실적		2017년 계획 대 실적			전년동기대비	
	연도말	6월말	계 획	6월말	달성율	증 감	성장율
곡 류	457	231	520	198	38.1	△33	△14.3
과 일	1,200	619	1,433	661	46.1	42	6.8
채 소	1,110	550	1,232	560	45.5	10	1.8
정 육	1,838	852	2,190	841	38.4	△11	△1.3
수 산	284	127	460	169	37.7	42	33.1
잡 화	842	391	4,264	383	43.5	△8	△2.0
식 품	4,054	1,920	901	2,092	49.1	172	9.0
합 계	9,785	4,690	11,000	4,904	105.6	214	4.5

### □ 영업과 매출 현황

(단위 : 백만원, %)

구 분	2016년 실적		2017년 계획 대 실적			전년동기대비	
	연도말	6월말	계 획	6월말	달성율	증 감	성장율
제 품	10,410	4,750	12,128	2,260	18.6	△2,490	△52.4
수 삼	6,870	508	4,369	600	13.7	92	18.1
인삼코너	2,539	1,177	2,971	1,178	39.5	1	0
합 계	19,819	6,435	19,468	4,038	20.7	△2,397	△37.2

□ 제조과 제품 제조 현황

(단위: 톤,백만원,%)

구 분		2016년 실적		2017년 계획 대 실적			전년동기대비	
		연도말	6월말	계 획	6월말	달성율	증 감	성장율
1차	수량	68.0	9.1	61.3	9.4	15.3	0.3	3.3
	금액	11,965	1,839	12,360	1,628	13.2	△211	△11.5
2차	수량	115.0	40	217.6	39.3	18.1	△0.7	△1.8
	금액	4,396	2,179	13,897	1,221	8.8	△958	△44
계	수량	183.0	49.1	278.9	48.7	17.5	△0.4	△0.8
	금액	16,048	4,018	26,257	2,849	10.9	△1,169	△29.1

### 3. 신용(금융)사업

□ 예수금 현황

(단위 : 평잔,백만원,%)

구 분	2016년 실적		2017년 계획 대 실적			전년동기대비	
	연도말	6월말	계 획	6월말	달성율	증 감	성장율
요구불	18,997	18,755	21,717	20,032	92	1,277	7
저축성	22,282	21,787	26,982	27,858	103	6,071	28
계	41,279	40,542	48,699	47,890	98	7,348	18

□ 대출금 현황

(단위 : 평잔,백만원,%)

구 분	2016년 실적		2017년 계획 대 실적			전년동기대비	
	연도말	6월말	계 획	6월말	달성율	증 감	성장율
상호금융	20,719	20,327	24,000	23,629	98.46	3,302	16.2
정책대출	13,018	12,344	13,130	12,043	91.72	△301	△2.4
계	33,737	32,671	37,130	35,672	96.07	3,001	9.2

### 4. 기타사업(홍보자료)



### Ⅲ. 주요사업 추진 실적

(단위 : 백만원, %)

구 분	연간계획 (A)	'17년 6월말 (B)	달성률 (C=B/A)	전년동기 (D)	전년동기 대비		
					금 액	성장률	
경제사업	33,284	10,687	32.1	13,344	△2,657	△19.9	
판 매	4,365	609	13.9	586	23	3.9	
구 매	2,180	1,165	53.4	1,520	△355	△23.3	
마 트	13,981	6,130	43.8	5,883	247	4.19	
가 공	12,122	2,618	21.5	5,190	△2,572	△49.5	
기 타	636	165	25.9	165	0	0	
상호금융 예수금	잔액	50,000	47,868	82.2	37,959	9,909	26.1
	평잔	48,699	47,890	90.0	40,542	7,348	18.1
상호금융 대출금	잔액	24,500	24,325	95.0	21,000	3,325	15.8
	평잔	24,000	23,629	89.8	20,327	3,302	16.2
보험(공제)료	2,450	931	38.0	968	△37	△3.8	

※ 상호금융대출금(예수금) 잔액 및 평잔 달성률은 연간계획 및 기준일 실적에서 전년동기 실적을 각각 차감한 후 계산함

## IV. 재무 현황

### 1. 재무상태표

(단위 : 백만원)

자 산		부채 및 자본	
과 목	금 액	과 목	금 액
유동자산	52,883	유동부채	17,759
현금	489	외상매입금	378
외상매출금	2,346	단기차입금	14,609
재고, 생물자산	44,630	기타유동부채	2,772
기타유동자산	5,418	금융업예수금	47,868
금융업예치금	7,714	금융업차입금	14,615
금융업대출채권	36,415	보험(공제), 농작물보험부채	
(대손충당금)	693	비유동부채	28,373
보험(공제), 농작물보험자산		장기차입금	26,967
비유동자산	23,261	기타비유동부채	1,406
투자자산	3,556	부채합계	108,615
유형자산	19,702	출자금	4,518
무형자산		자본잉여금	
기타비유동자산	3	자본조정	
		기타포괄손익누계액	15,150
		결손금	8,704
		자본합계	10,965
<b>자산 총계</b>	<b>119,580</b>	<b>부채와자본 총계</b>	<b>119,580</b>

## 2. 손익계산서

(단위 : 백만원)

구 분	'16년 6월말 (A)	'17년 6월말 (B)	증 감 (B-A)
영업수익	14,291	11,691	△2,600
영업비용	12,155	9,479	△2,676
매출총이익	2,136	2,212	76
신용사업	524	444	△80
경제사업	1,612	1,768	156
판매비와관리비	2,939	2,389	△550
영업이익	△803	△177	626
교육지원사업비	101	12	△89
영업외손익	△295	△162	133
법인세차감전손익	△1,199	△351	848
법인세비용			
당기순이익	△1,199	△351	848