

(붙임1)



2016년 9월말 기준 사업보고서

2016년 7월 1일 부터
2016년 9월 30일 까지

<지역농업협동조합>

농업협동조합법 제65조, 지역농업협동조합정관례 제139조의 규정에 의하여 사업보고서를 작성하여 송부(게시)합니다.

<지역축산업협동조합>

농업협동조합법 제65조 및 제107조, 지역축산업협동조합정관례 제139조의 규정에 의하여 사업보고서를 작성하여 송부(게시)합니다.

<품목별·업종별협동조합>

농업협동조합법 제65조 및 제112조, 품목별·업종별협동조합정관례 제137조의 규정에 의하여 사업보고서를 작성하여 송부(게시)합니다.

※ 본 양식을 참조하되, 농축협별 여건에 따라 변경 또는 추가 가능

2016년 10월 20일

개성인삼농업협동조합

조합장 김인수

목 차

I. 주요 현황

1. 주요기관 의결사항

가. 총회(대의원회)

나. 이사회

2. 사무소 및 인원 현황

3. 정관변경 사항

II. 주요사업 추진 현황

1. 교육지원사업

2. 경제(유통)사업

3. 신용(금융)사업

4. 기타사업

III. 주요사업 추진 실적

IV. 재무 현황

1. 재무상대표

2. 손익계산서

I. 주요 현황

1. 주요기관 의결사항

가. 총회(대의원회)

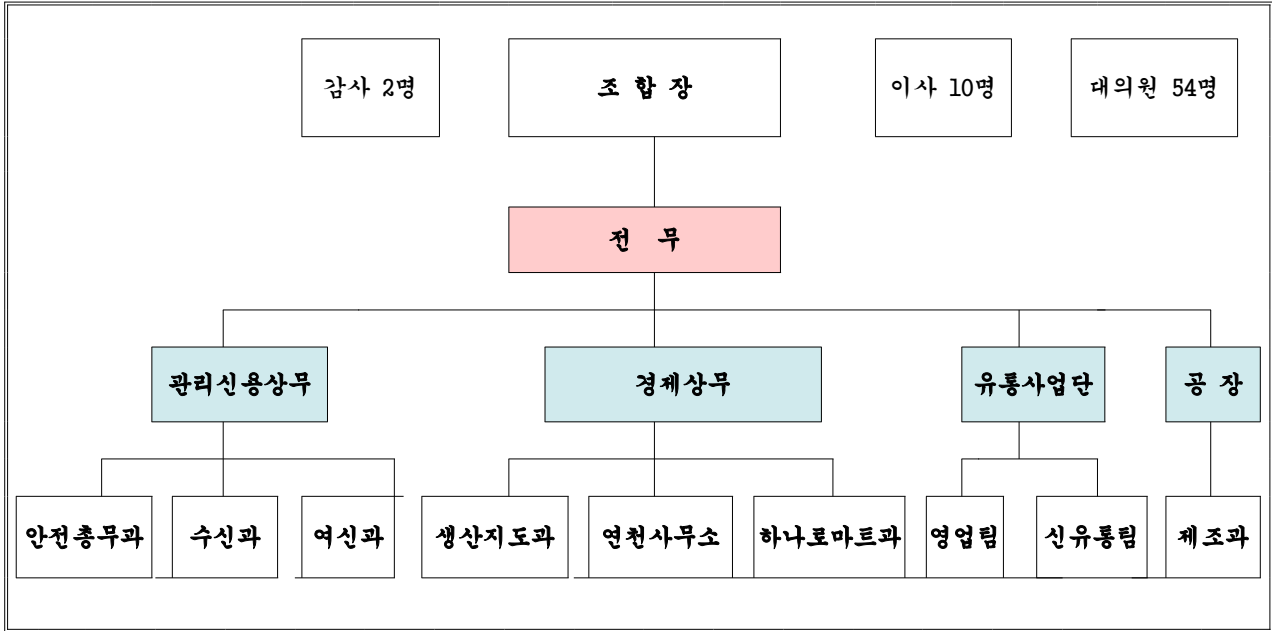
개최일자	참석인원	주요 의결사항

나. 이사회

개최일자	참석인원	주요 의결사항		
2016.07.20	12명	제1호	2016년 수삼수매협의회 구성 승인(안)	의결 (후보자 추천)
		제2호	신규 조합원 가입 승인(안)	의결
2016.08.17	11명	제1호	2016년 수삼수매협의회 구성 승인(안)	의결
		제2호	경제사업규정(예) 개정 승인(안)	의결
		제3호	비상임 고문 위촉(안)	의결
		제4호	예산 조정(관·항간 전용) 승인(안)	의결
		제5호	무형자산 개발 취득(안)	의결
2016.08.25	10명	제1호	2016년도 수삼 수매관련사항(수매방식, 수매단가, 품위기준 등)결정 승인(안)	부결
		제2호	유동성자금 부족에 따른 수매대금 지급 연기(안)	부결
2016.08.29	9명	제1호	2016년도 수삼 수매관련사항(수매방식, 수매단가, 품위기준 등)결정 승인(안)	전년과 동일단가로 의결
		제2호	유동성자금 부족에 따른 수매대금 지급 연기(안)	의결
2016.09.21	8명	제1호	2016년도 수삼 수매관련사항(수매단가, 품위기준등) 개선 논의(안)	개선 논의

2. 사무소 및 인원 현황

가. 사무소 현황



나. 인원 현황

- 임원,대의원

(단위: 명)

구분	조합장	이사	감사	대의원	계
인원	1	10	2	54	67

- 직 원

직급	M급	3급	4급	5·6급	기능	계약	시간제	일용	계
인원	-	2	8	21	2	60	-	-	93

- 조합원

지역	포천시	연천군	양주시	양평군	가평군	의정부시	동두천시	남양주시	기타	합계
인원	230	320	34	30	3	23	5	3	106	754

3. 정관변경 사항

구 분	현 행	개 정	비 고

※ 정관변경 사항이 있을 경우만 작성하고, 해당사항이 없을 경우 본 서식은 삭제

Ⅱ. 주요사업 추진 현황

1. 지도사업

□ 인삼포 연근별 계약면적 현황

(단위 : a)

구 분	조합계약	공사계약	미 계약	계	비 고
2017년 예정지	2,217	5,003		7,220	
2년근	2,808	5,484	4,781	13,073	
3년근	1,827	6,812	3,664	12,303	
4년근	1,185	10,707	2,428	14,320	
5년근	3,960	13,417	3,633	21,010	
6년근	4,631	8,914	993	14,538	
묘 삼			1,440	1,440	
계	16,628	50,337	16,939	83,904	

□ 생산지도과 매출 현황

(단위: 백만원, %)

구 분	2015년 실적		2016년 계획 대 실적			전년동기대비	
	연도말	9월말	계 획	9월말	달성율	증 감	성장율
비 료	520	389	550	343	62.3	-46	-11.8
농 약	623	532	450	569	126.4	37	6.9
일반자재	1,068	794	2,000	731	36.5	-63	-7.9
합 계	2,211	1,715	3,000	1,643	54.7	-72	-4.1

2. 경제(유통)사업

□ 하나로마트과 매출 현황

(단위: 백만원, %)

구 분	2015년 실적		2016년 계획 대 실적			전년동기대비	
	연도말	9월말	계 획	9월말	달성율	증 감	성장율
곡 류	500	379	564	350	62.1	-29	-7.6
과 일	1,164	980	1,398	984	70.3	4	0.4
채 소	1,038	770	1,126	820	72.8	50	6.4
정 육	1,868	1,433	2,109	1,480	70.2	47	3.2
수 산	267	182	421	199	47.3	17	9.3
식 품	3,732	2,847	4,100	2,989	72.9	142	4.9
잡 화	901	664	987	619	62.7	-45	-6.7
합 계	9,470	7,255	10,705	7,441	69.5	186	2.5

□ 영업과 매출 현황

(단위 : 백만원, %)

구 분	2015년 실적		2016년 계획 대 실적			전년동기대비	
	연도말	9월말	계 획	9월말	달성율	증 감	성장율
제 품	10,450	5,388	10,510	8,189	77.9	2,801	51.9
수 삼	12,104	1,056	8,483	1,711	20.1	655	62.0
인삼코너	2,244	1,683	2,390	1,934	80.9	251	14.9
합 계	24,798	8,127	21,383	11,834	55.3	3,707	45.6

□ 제조과 제품 제조 현황

(단위: 톤,백만원,%)

구 분		2015년 실적		2016년 계획 대 실적			전년동기대비	
		연도말	9월말	계 획	9월말	달성율	증 감	성장율
1차	수량	82.1	30.4	51	14.5	28.4	-15.9	-6.6
	금액	13,222	2,672	10,397	3,209	30.9	537	20.0
2차	수량	201	160.5	249.7	81.6	32.6	78.9	-49.1
	금액	4,009	2,963	10,543	2,766	26.2	-197	-6.6
계	수량	283.1	190.9	300.7	96.1	40.0	-94.8	-49.6
	금액	17,230	5,635	20,940	5,975	28.5	340	6.0

3. 신용(금융)사업

□ 예수금 현황

(단위 : 평잔,백만원,%)

구 분	2015년 실적		2016년 계획 대 실적			전년동기대비	
	연도말	9월말	계 획	9월말	달성율	증 감	성장율
요구불	5,616	4,947	5,676	6,241	109.95	1,294	26.15
저축성	28,870	27,263	32,751	33,521	102.35	6,258	22.95
계	34,486	32,210	38,427	39,762	103.47	7,552	23.44

□ 대출금 현황

(단위 : 평잔,백만원,%)

구 분	2015년 실적		2016년 계획 대 실적			전년동기대비	
	연도말	9월말	계 획	9월말	달성율	증 감	성장율
상호금융	17,793	17,467	20,276	20,541	101.31	3,074	17.60
정책대출	12,484	12,415	12,881	12,955	100.57	540	4.35
계	30,277	29,882	33,157	33,496	101.02	3,614	12.09

4. 기타사업(홍보자료)

Ⅲ. 주요사업 추진 실적

(단위 : 백만원, %)

구 분	연간계획 (A)	'16년 9월말 (B)	달성률 (C=B/A)	전년동기 (D)	전년동기 대비		
					금 액	성장률	
경제사업	36,579	21,303	58.24	17,357	3,946	22.74	
판 매	9,126	1,711	18.75	1,056	655	61.95	
구 매	2,200	1,668	75.80	1,723	-55	-3.19	
마 트	13,344	9,375	70.26	8,938	437	4.89	
가 공	11,291	8,189	72.53	5,388	2,801	51.99	
기 타	619	361	55.42	252	109	35.98	
상호금융 예수금	잔액	40,000	40,953	102.38	39,430	1,523	3.86
	평잔	38,427	39,778	103.52	32,237	7,541	23.39
상호금융 대출금	잔액	20,906	20,688	98.96	18,489	2,199	11.90
	평잔	20,276	20,541	101.31	17,467	3,074	17.60
보험(공제)료	2,175	1,403	64.53	1,593	-190	-11.93	

※ 상호금융대출금(예수금) 잔액 및 평잔 달성률은 연간계획 및 기준일 실적에서 전년동기 실적을 각각 차감한 후 계산함

IV. 재무 현황

1. 재무상태표

(단위 : 백만원)

자 산		부채 및 자본	
과 목	금 액	과 목	금 액
유동자산	54,210	유동부채	14,709
현금	828	외상매입금	1,347
외상매출금	2,836	단기차입금	10,800
재고, 생물자산	43,979	기타유동부채	2,562
기타유동자산	6,568	금융업예수금	40,953
금융업예치금	9,647	금융업차입금	14,779
금융업대출채권	35,074	보험(공제), 농작물보험부채	
(대손충당금)	557	비유동부채	40,251
보험(공제), 농작물보험자산		장기차입금	39,019
비유동자산	23,438	기타비유동부채	1,232
투자자산	3,520	부채합계	110,692
유형자산	19,910	출자금	4,504
무형자산		자본잉여금	
기타비유동자산	8	자본조정	
		기타포괄손익누계액	15,151
		이익잉여금	8,536
		자본합계	11,120
자산 총계	121,812	부채와자본 총계	121,812

2. 손익계산서

(단위 : 백만원)

구 분	'15년 9월말(A)	'16년 9월말(B)	증 감(B-A)
영업수익	18,494	22,415	3,921
영업비용	14,894	19,020	4,126
매출총이익	3,600	3,395	-205
신용사업	678	781	103
경제사업	2,922	2,614	-308
판매비와관리비	3,813	4,423	610
영업이익	-213	-1,028	-815
교육지원사업비	61	161	100
영업외손익	-425	-245	180
법인세차감전손익	-700	-1,433	-733
법인세비용			
당기순이익	-700	-1,433	-733