

(붙임1)



2016년 6월말 기준 사업보고서

2016년 4월 1일 부터
2016년 6월 30일 까지

<지역농업협동조합>

농업협동조합법 제65조, 지역농업협동조합정관례 제139조의 규정에 의하여 사업보고서를 작성하여 송부(게시)합니다.

<지역축산업협동조합>

농업협동조합법 제65조 및 제107조, 지역축산업협동조합정관례 제139조의 규정에 의하여 사업보고서를 작성하여 송부(게시)합니다.

<품목별·업종별협동조합>

농업협동조합법 제65조 및 제112조, 품목별·업종별협동조합정관례 제137조의 규정에 의하여 사업보고서를 작성하여 송부(게시)합니다.

※ 본 양식을 참조하되, 농축협별 여건에 따라 변경 또는 추가 가능

2016년 7월 25일

개성인삼농업협동조합

조합장 김인수

목 차

I. 주요 현황

1. 주요기관 의결사항

가. 총회(대의원회)

나. 이사회

2. 사무소 및 인원 현황

3. 정관변경 사항

II. 주요사업 추진 현황

1. 교육지원사업

2. 경제(유통)사업

3. 신용(금융)사업

4. 기타사업

III. 주요사업 추진 실적

IV. 재무 현황

1. 재무상대표

2. 손익계산서

I. 주요 현황

1. 주요기관 의결사항

가. 총회(대의원회)

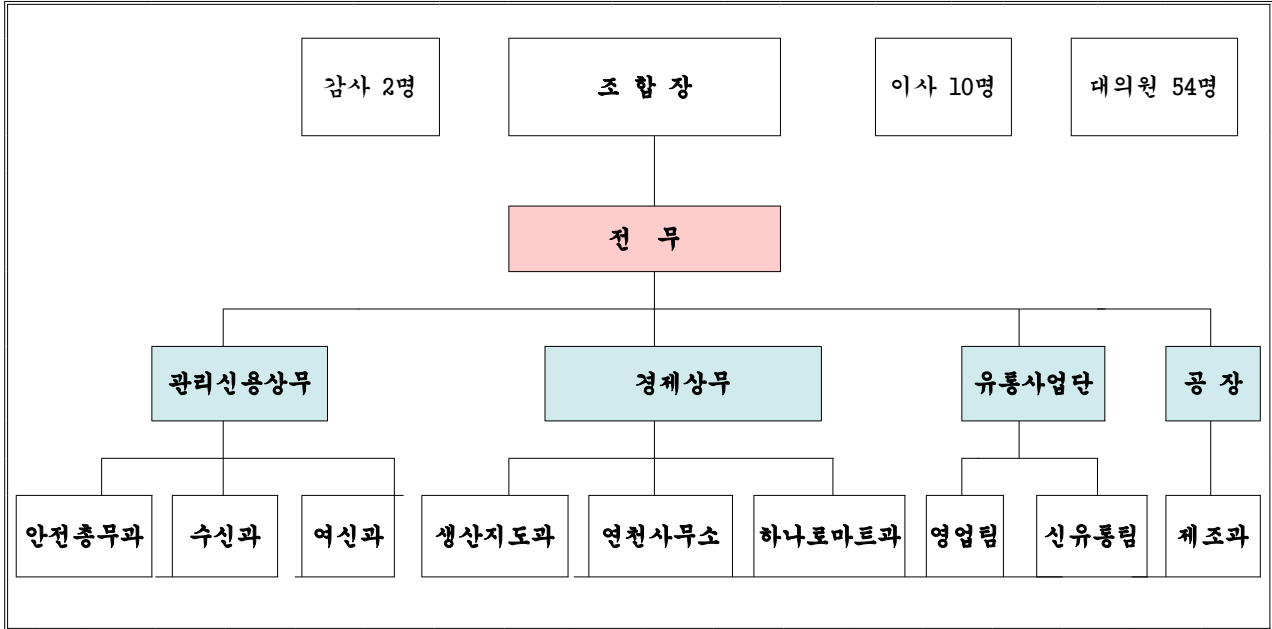
개최일자	참석인원	주요 의결사항

나. 이사회

개최일자	참석인원	주요 의결사항
2016.04.01	11명	제1호 홍삼 명품화 사업방식 변경 추진(안) 의결
		제2호 중국 수출활성화 사업 추진(안) 의결
		제3호 신규 조합원 가입 승인(안) 의결
		제4호 지분 양수도에 의한 조합원 지분 승계 승인(안) 의결
2016.05.20	10명	제1호 자산(토지) 재평가 승인(안) 수정의결 (금년은 진행하지 않고 주기는 10년)
		제2호 신용여신 취급기준 조정 승인(안) 의결
		제3호 2016년도 식재분 계약금 지급(안) 수정의결 (5천원은 무이자)
		제4호 경제사업 여신거래 한도 설정 기준(안) 의결
2016.06.23	10명	제1호 인사규정 등 제규정(모범안) 개정 승인(안) 의결
		제2호 직원(기능직) 급여규정 개정 승인(안) 의결
		제3호 임원(이사) 대출(증액,신규)심사 승인(안) 이대면이사 감정평가후 실행 정책자금 원안대로 의결
		제4호 영업과 조직 개편(안) 의결
		제5호 신규조합원 가입 승인(안) 의결

2. 사무소 및 인원 현황

가. 사무소 현황



나. 인원 현황

- 임원,대의원

(단위: 명)

구분	조합장	이사	감사	대의원	계
인원	1	10	2	54	67

- 직 원

직급	M급	3급	4급	5·6급	기능	계약	시간제	일용	계
인원	-	2	8	21	2	57	-	-	90

- 조합원

지역	포천시	연천군	양주시	양평군	가평군	의정부시	동두천시	남양주시	기타	합계
인원	230	320	34	30	3	23	5	3	106	754

3. 정관변경 사항

구 분	현 행	개 정	비 고

※ 정관변경 사항이 있을 경우만 작성하고, 해당사항이 없을 경우 본 서식은 삭제

Ⅱ. 주요사업 추진 현황

1. 지도사업

□ 인삼포 연근별 계약면적 현황

(단위 : a)

구 분	조합계약	공사계약	미 계약	계	비 고
2017년 예정지	2,217	5,003		7,220	
2년근	2,807	5,483	4,720	13,010	
3년근	1,826	6,811	3,663	12,300	
4년근	1,184	10,706	2,427	14,317	
5년근	4,312	13,424	3,577	21,313	
6년근	7,606	9,132	738	17,476	
묘 삼			896	896	
계	19,952	50,559	16,021	86,532	

□ 생산지도과 매출 현황

(단위: 백만원, %)

구 분	2015년 실적		2016년 계획 대 실적			전년동기대비	
	연도말	6월말	계 획	6월말	달성율	증 감	성장율
비 료	520	115	550	261	47.4	146	126.9
농 약	623	361	450	517	114.8	156	43.2
일반자재	1,068	626	2,000	720	36.0	94	15.0
합 계	2,211	1,102	3,000	1,498	49.9	396	35.9

2. 경제(유통)사업

□ 하나로마트과 매출 현황

(단위: 백만원, %)

구 분	2015년 실적		2016년 계획 대 실적			전년동기대비	
	연도말	6월말	계 획	6월말	달성율	증 감	성장율
곡 류	500	243	564	231	40.9	-12	-4.9
과 일	1,164	620	1,398	620	44.3	0	0
채 소	1,038	512	1,126	556	49.4	44	8.6
정 육	1,868	875	2,109	898	42.6	23	2.6
수 산	267	117	421	127	30.2	10	8.5
식 품	3,732	1,783	4,100	1,867	45.5	84	4.7
잡 화	901	426	987	391	39.6	-35	-8.2
합 계	9,470	4,576	10,705	4,690	43.8	114	2.5

□ 영업과 매출 현황

(단위 : 백만원, %)

구 분	2015년 실적		2016년 계획 대 실적			전년동기대비	
	연도말	6월말	계 획	6월말	달성율	증 감	성장율
제 품	10,450	3,764	10,510	5,190	49.3	1,426	37.8
수 삼	12,104	740	8,483	585	6.8	-155	-20.9
인삼코너	2,244	1,034	2,390	1,192	49.8	158	15.2
합 계	24,798	5,538	21,383	6,967	32.5	1,429	25.8

□ 제조과 제품 제조 현황

(단위: 톤,백만원,%)

구 분		2015년 실적		2016년 계획 대 실적			전년동기대비	
		연도말	6월말	계 획	6월말	달성율	증 감	성장율
1차	수량	82.1	9.5	51	9	17.6	-0.5	-5.3
	금액	13,222	1,554	10,397	1,839	17.7	285	18.3
2차	수량	201	42.8	249.7	48.7	19.5	5.9	13.8
	금액	4,009	1,912	10,543	2,178	20.7	266	13.9
계	수량	283.1	52.3	300.7	57.7	19.2	5.4	10.3
	금액	17,230	3,466	20,940	4,017	19.2	551	15.9

3. 신용(금융)사업

□ 예수금 현황

(단위 : 평잔,백만원,%)

구 분	2015년 실적		2016년 계획 대 실적			전년동기대비	
	연도말	6월말	계 획	6월말	달성율	증 감	성장율
요구불	5,616	4,635	5,676	6,248	134.8	1,613	34.8
저축성	28,870	25,906	32,751	34,292	132.3	8,386	32.3
계	34,486	30,541	38,427	40,540	132.7	9,999	32.7

□ 대출금 현황

(단위 : 평잔,백만원,%)

구 분	2015년 실적		2016년 계획 대 실적			전년동기대비	
	연도말	6월말	계 획	6월말	달성율	증 감	성장율
상호금융	17,793	17,289	20,276	20,327	100.2	3,038	17.5
정책대출	12,484	11,828	12,881	12,344	95.8	516	4.3
계	30,277	29,117	33,157	32,671	98.5	3,554	12.2

4. 기타사업(홍보자료)

Ⅲ. 주요사업 추진 실적

(단위 : 백만원, %)

구 분	연간계획 (A)	'16년 6월말 (B)	달성률 (C=B/A)	전년동기 (D)	전년동기 대비		
					금 액	성장률	
경제사업	36,579	13,344	36.48	11,373	1,971	17.33	
판 매	9,126	585	6.42	740	-155	-20.87	
구 매	2,200	1,520	69.09	1,107	413	37.27	
마 트	13,344	5,883	44.08	5,610	273	4.86	
가 공	11,291	5,190	45.97	3,765	1,425	37.88	
기 타	619	166	26.77	152	14	9.21	
상호금융 예수금	잔액	40,000	37,959	94.90	34,808	3,151	9.05
	평잔	38,427	40,542	105.50	30,558	9,984	32.67
상호금융 대출금	잔액	20,906	21,000	100.45	17,884	3,116	17.43
	평잔	20,276	20,327	100.25	17,289	3,038	17.57
보험(공제)료	2,175	969	44.53	1,071	-102	-9.60	

※ 상호금융대출금(예수금) 잔액 및 평잔 달성률은 연간계획 및 기준일 실적에서 전년동기 실적을 각각 차감한 후 계산함

IV. 재무 현황

1. 재무상태표

(단위 : 백만원)

자 산		부채 및 자본	
과 목	금 액	과 목	금 액
유동자산	54,931	유동부채	14,235
현금	573	외상매입금	451
외상매출금	2,917	단기차입금	11,300
재고,생물자산	43,583	기타유동부채	2,484
기타유동자산	7,858	금융업예수금	37,959
금융업예치금	9,877	금융업차입금	14,264
금융업대출채권	33,976	보험(공제), 농작물보험부채	
(대손충당금)	642	비유동부채	43,619
보험(공제), 농작물보험자산		장기차입금	42,441
비유동자산	23,533	기타비유동부채	1,177
투자자산	3,520	부채합계	110,077
유형자산	20,005	출자금	4,504
무형자산		자본잉여금	
기타비유동자산	8	자본조정	
		기타포괄손익누계액	15,151
		이익잉여금	8,058
		자본합계	11,597
자산 총계	121,674	부채와자본 총계	121,674

2. 손익계산서

(단위 : 백만원)

구 분	'15년 6월말 (A)	' 16년 6월말 (B)	증 감 (B-A)
영업수익	12,054	13,985	1,931
영업비용	9,606	11,786	2,180
매출총이익	2,448	2,198	-250
신용사업	531	587	
경제사업	1,917	1,611	
판매비와관리비	2,583	2,926	343
영업이익	-136	-728	-592
교육지원사업비	44	101	57
영업외손익	-287	-127	160
법인세차감전손익	-467	-956	-489
법인세비용			
당기순이익	-467	-956	-489